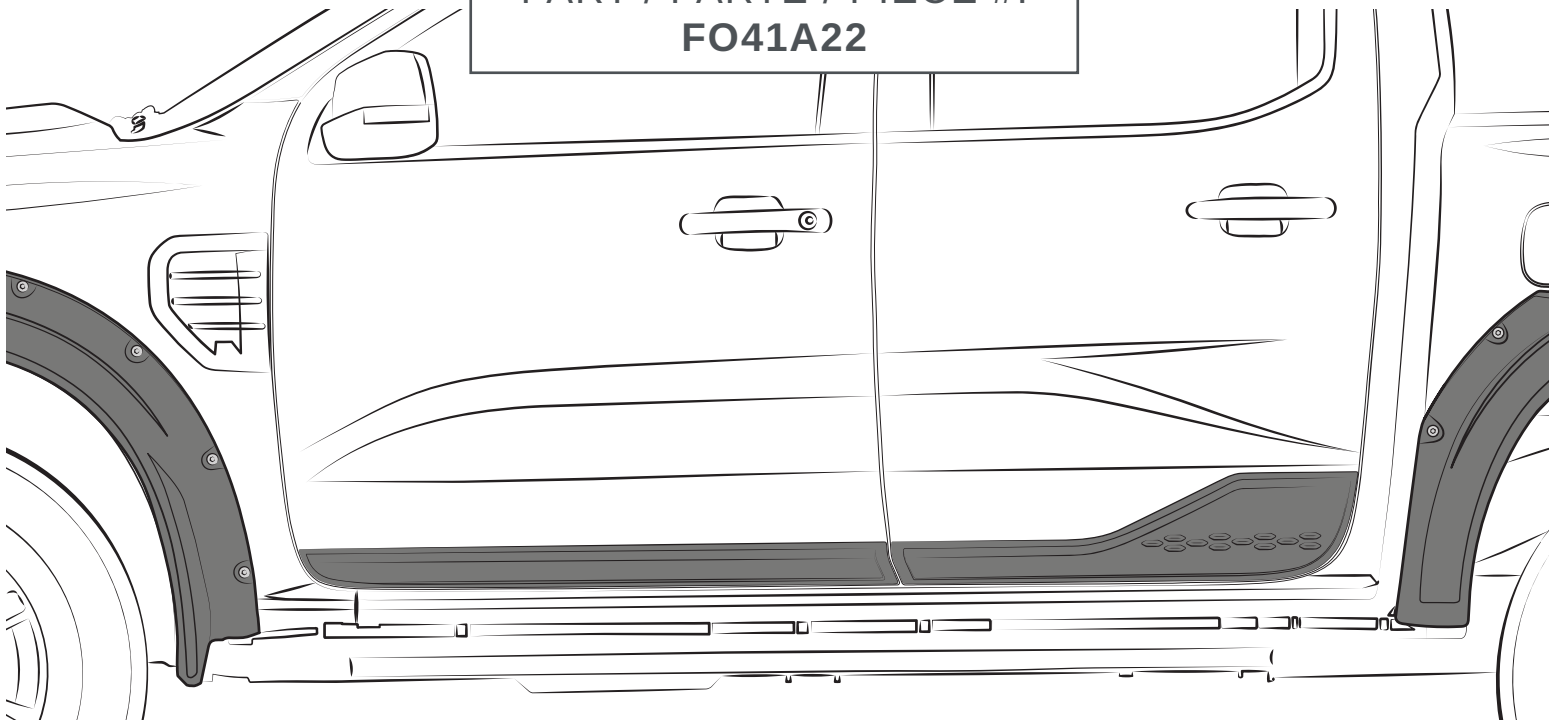




RANGER ^{USA/}GLOBAL 2023+

DOOR ROCKER PANEL SET CREW CAB

PART / PARTE / PIÈCE #:
FO41A22



READ THIS MANUAL CAREFULLY / LEA CON ATENCIÓN EL MANUAL
/ LISEZ ATTENTIVEMENT CE GUIDE D'INSTALLATION



THE RANGER USA
INSTALLATION VIDEO IS
AVAILABLE AT:

<https://www.youtube.com/playlist?list=PLqLX8usiYzhdGn7QiZr3UKR-Rs8iVnBax>



THE RANGER GLOBAL
INSTALLATION VIDEO IS
AVAILABLE AT:

<https://www.youtube.com/playlist?list=PLqLX8usiYzheyoVa4P21C543b0pKMmIF>

INSTALLATION MANUAL
MANUAL DE INSTALACIÓN
GUIDE D'INSTALLATION



⚠ WARNING / ADVERTENCIA / AVERTISSEMENT ⚠

**WARRANTY IS VOID IF NOT CLEANED AND INSTALLED ACCORDINGLY TO THIS MANUAL /
LA GARANTÍA QUEDA ANULADA SI NO SE LIMPIA E INSTALA DE ACUERDO CON ESTE MANUAL /
LA GARANTIE EST NULLE SI N'EST PAS NETTOYÉE ET INSTALLÉE CONFORMÉMENT À CE MANUEL.**

BEFORE INSTALLATION / ANTES DE INSTALAR / AVANT L'INSTALLATION



Wash and clean properly
Lave y limpie el vehículo
Lavez et nettoyez le véhicule



Read this manual carefully.
Lea con atención el manual.
Lisez attentivement avant de commencer.



Professional installation recommended.
2 people are recommended for proper installation.

Se recomienda instalar por profesionales.
2 personas son recomendadas para una instalación apropiada.



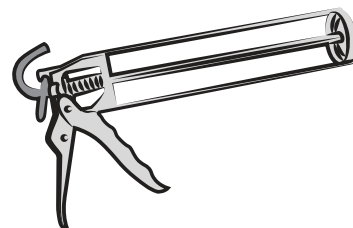
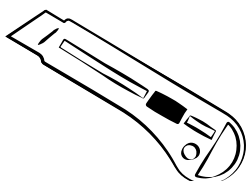
The ideal temperature range of the part and the vehicle, 16°C (60°F) a 40°C (104°F) this guarantees a correct assembly.

La temperatura ideal de la pieza y el vehículo, 16°C (60°F) a 40°C (104°F) garantiza el ensamble correcto.

Installation professionnelle recommandée. 2 personnes sont recommandées pour une installation correcte.

Pour une adhérence optimale, la température de surface et de la pièce doit être située 16°C (60°F) à 40°C (104°F).

TOOLS / HERRAMIENTAS / OUTILS



2

CHECK LIST / CONTENIDO DEL KIT / CONTENU DU KIT

A

DOOR ROCKER PANEL SET
CREW CAB
PART / PARTE / PIÈCE #:
FO41A22



1 SET

B

Polyurethane adhesive /
Adhesivo de poliuretano /
Scellant polyuréthane



1 PC



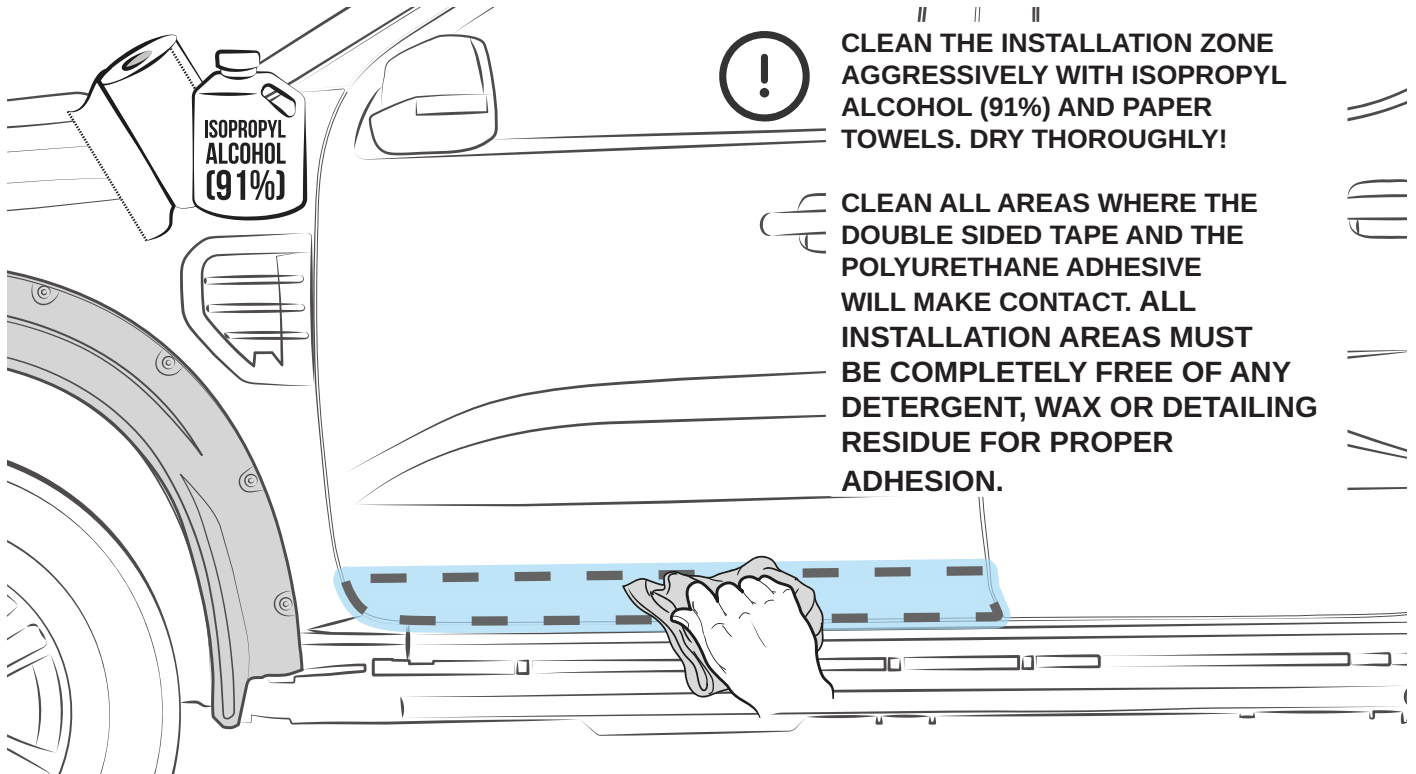
After the installation **DO NOT** wash or pressure wash. Drive slowly 25mph max for at least 24 hours.
Después de instalar **NO LAVE** el vehículo. Maneje despacio a una velocidad máxima de 40 km/h.
Après l'installation, **NE PAS** laver. Conduisez lentement à 25mph max pendant au moins 24 heures.

DOOR ROCKER PANEL SET CREW CAB - FO41A22

INSTALLATION MANUAL / MANUAL DE INSTALACIÓN / GUIDE D'INSTALLATION

FRONT / FRENTE / DEVANT

1 CLEAN / LIMPIE / NETTOYEZ



CLEAN THE INSTALLATION ZONE AGGRESSIVELY WITH ISOPROPYL ALCOHOL (91%) AND PAPER TOWELS. DRY THOROUGHLY!



CLEAN ALL AREAS WHERE THE DOUBLE SIDED TAPE AND THE POLYURETHANE ADHESIVE WILL MAKE CONTACT. ALL INSTALLATION AREAS MUST BE COMPLETELY FREE OF ANY DETERGENT, WAX OR DETAILING RESIDUE FOR PROPER ADHESION.

ESPAÑOL

Limpia a fondo la zona de instalación con alcohol isopropílico (91%) y toallas de papel. ¡Seque completamente! Limpie todas las áreas donde la cinta doble cara y el adhesivo de poliuretano tendrán contacto. **Todas las áreas de instalación deben estar completamente libres de detergentes, ceras, residuos o detalles para una adecuada adhesión.**

FRANÇAIS

Nettoyez agressivement la zone d'installation avec de l'alcool isopropylique (91%) et essuie-tout bleu. Séchez soigneusement! Nettoyez toutes les zones où le ruban adhésif double face et le polyuréthane entreront en contact. **Toutes les zones d'installation doivent être complètement exemptes de tout résidu de détergent, de cire ou de détails pour une bonne adhérence.**

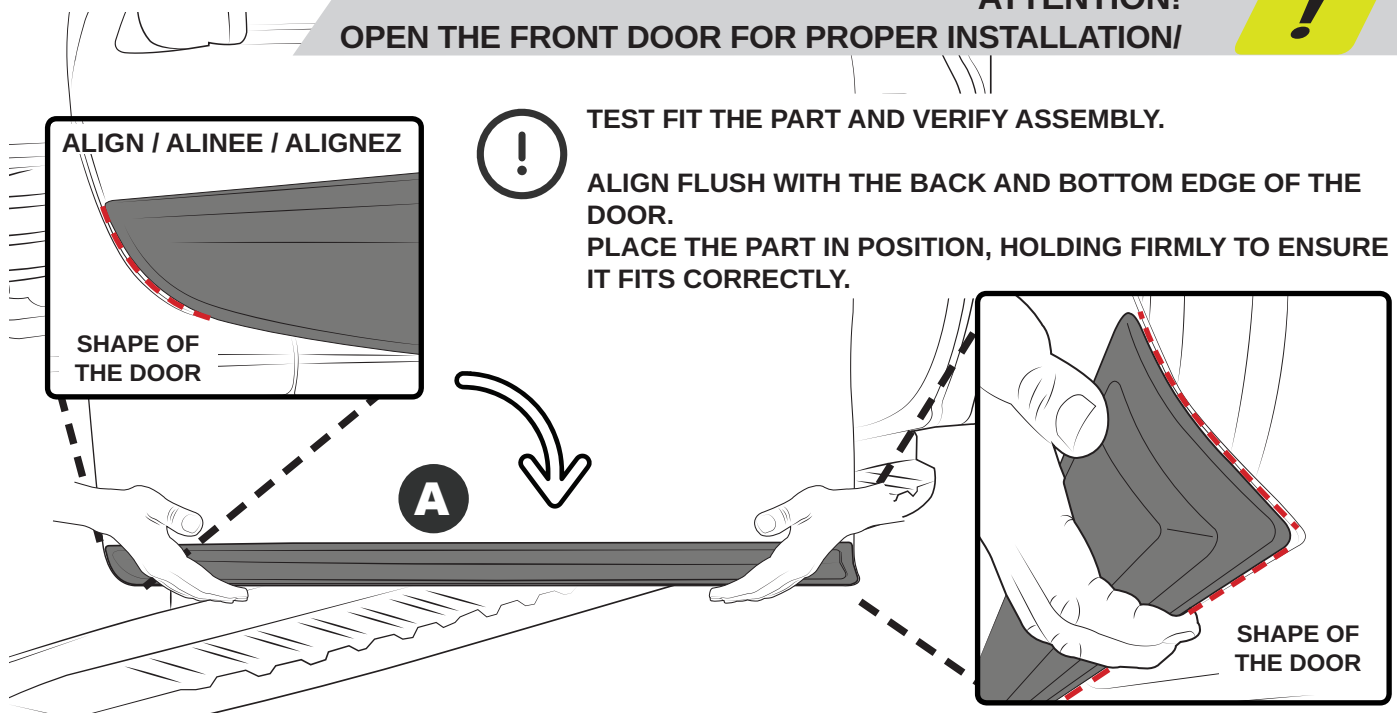
3

2 TEST FIT / PRE-INSTALE / TESTEZ L'AJUSTEMENT

ATTENTION!



OPEN THE FRONT DOOR FOR PROPER INSTALLATION!



TEST FIT THE PART AND VERIFY ASSEMBLY.

ALIGN FLUSH WITH THE BACK AND BOTTOM EDGE OF THE DOOR. PLACE THE PART IN POSITION, HOLDING FIRMLY TO ENSURE IT FITS CORRECTLY.

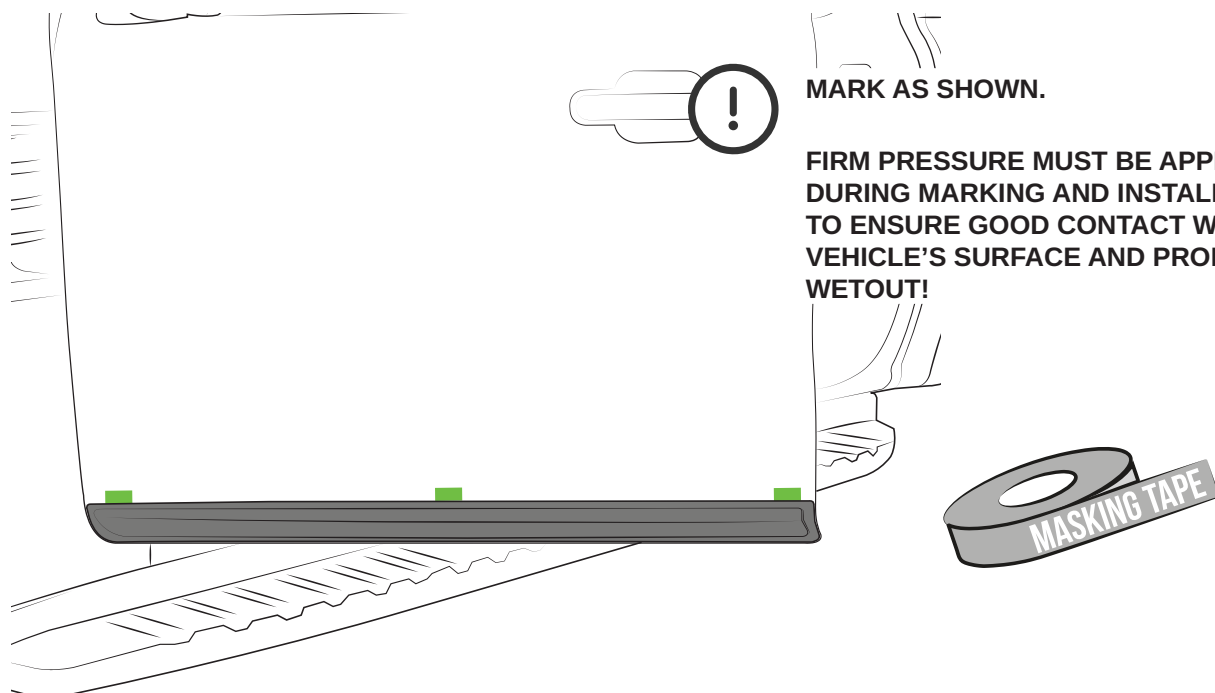
ESPAÑOL

¡ATENCIÓN! Abra la puerta delantera para una adecuada instalación. Pre-instale la pieza y verifique el ensamble. Alinee al ras con el borde posterior e inferior de la puerta. Coloque la pieza en posición y sosténgala firmemente para asegurar el ensamble correcto.

FRANÇAIS

ATTENTION! Ouvrir la porte pour une installation correcte. Testez l'ajustement et vérifiez l'assemblage. Alignez au ras de l'arrière et du bord inférieur de la porte. Placez la pièce en position et maintenez-la fermement pour assurer qu'elle est correctement ajustée.

3 ALIGN & MARK / ALINEE & MARQUE / ALIGNEZ & MARQUEZ



MARK AS SHOWN.

FIRM PRESSURE MUST BE APPLIED DURING MARKING AND INSTALLATION TO ENSURE GOOD CONTACT WITH VEHICLE'S SURFACE AND PROPER TAPE WETOUT!

4

ESPAÑOL

Marque como muestra.

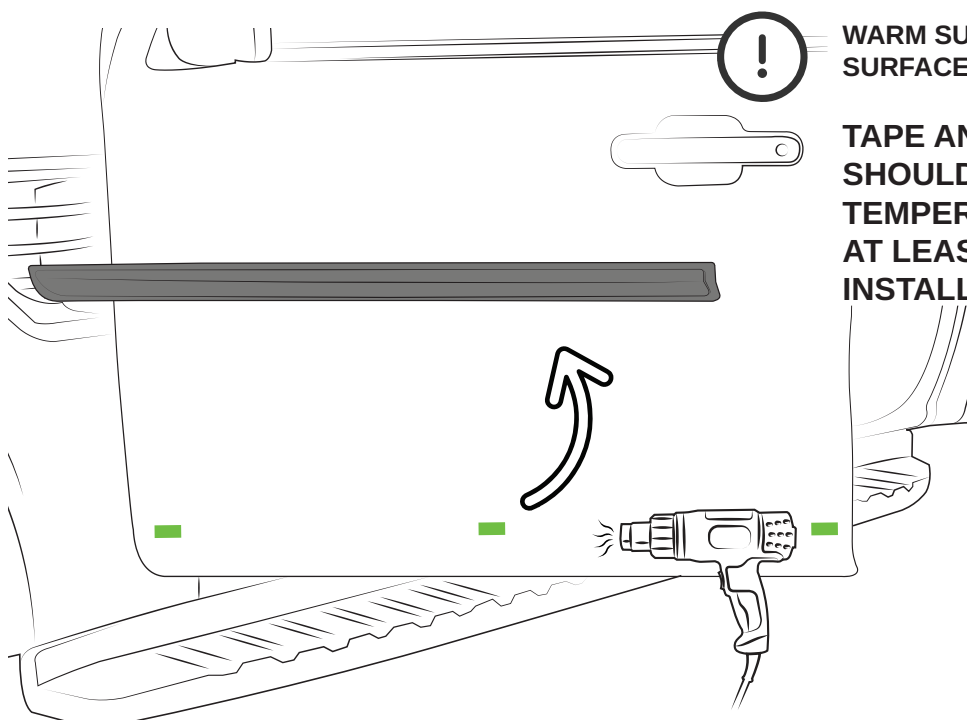
Presione firmemente mientras marca para asegurar un buen contacto entre la superficie del vehículo y la cinta doble cara.

FRANÇAIS

Marquez comme indiqué.

Appuyez fermement pendant le marquage pour assurer un bon contact entre la surface du véhicule et le ruban adhésif.

4 REMOVE THE PART / RETIRE LA PIEZA / RETIREZ LA PIÈCE



WARM SURFACE WITH HEAT GUN IF SURFACE TEMPERATURE IS TOO COLD.

TAPE AND VEHICLE SURFACES SHOULD BE THE SAME TEMPERATURE AND MUST BE AT LEAST 60°F (16°C) DURING INSTALLATION!

ESPAÑOL

Utilice una pistola de calor si la temperatura de la superficie está demasiado fría.

La cinta y la superficie del vehículo deben tener la misma temperatura y deben estar al menos a 60°F (16°C) durante la instalación.

FRANÇAIS

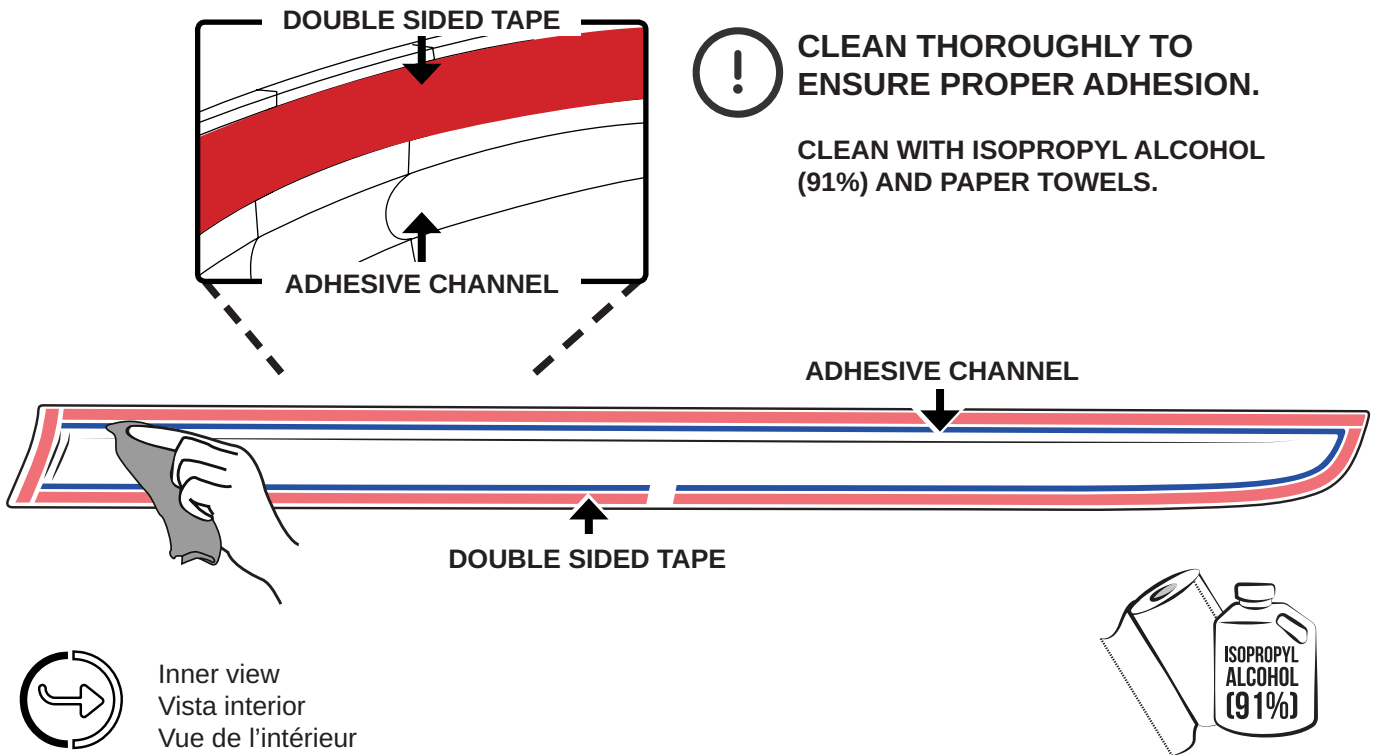
Utilisez un décapeur thermique si la température de surface est trop froide.

Le ruban et la surface du véhicule doivent être à la même température et doivent être d'au moins 60 °F (16 °C) lors de l'installation.

DOOR ROCKER PANEL SET CREW CAB - FO41A22

INSTALLATION MANUAL / MANUAL DE INSTALACIÓN / GUIDE D'INSTALLATION

5 CLEAN ADHESIVE CHANNEL



Inner view
Vista interior
Vue de l'intérieur

ESPAÑOL

Limpie el canal del adhesivo.

Limpie a fondo para asegurar una adhesión adecuada.

Limpie con alcohol isopropílico (91%) y toallas de papel.

FRANÇAIS

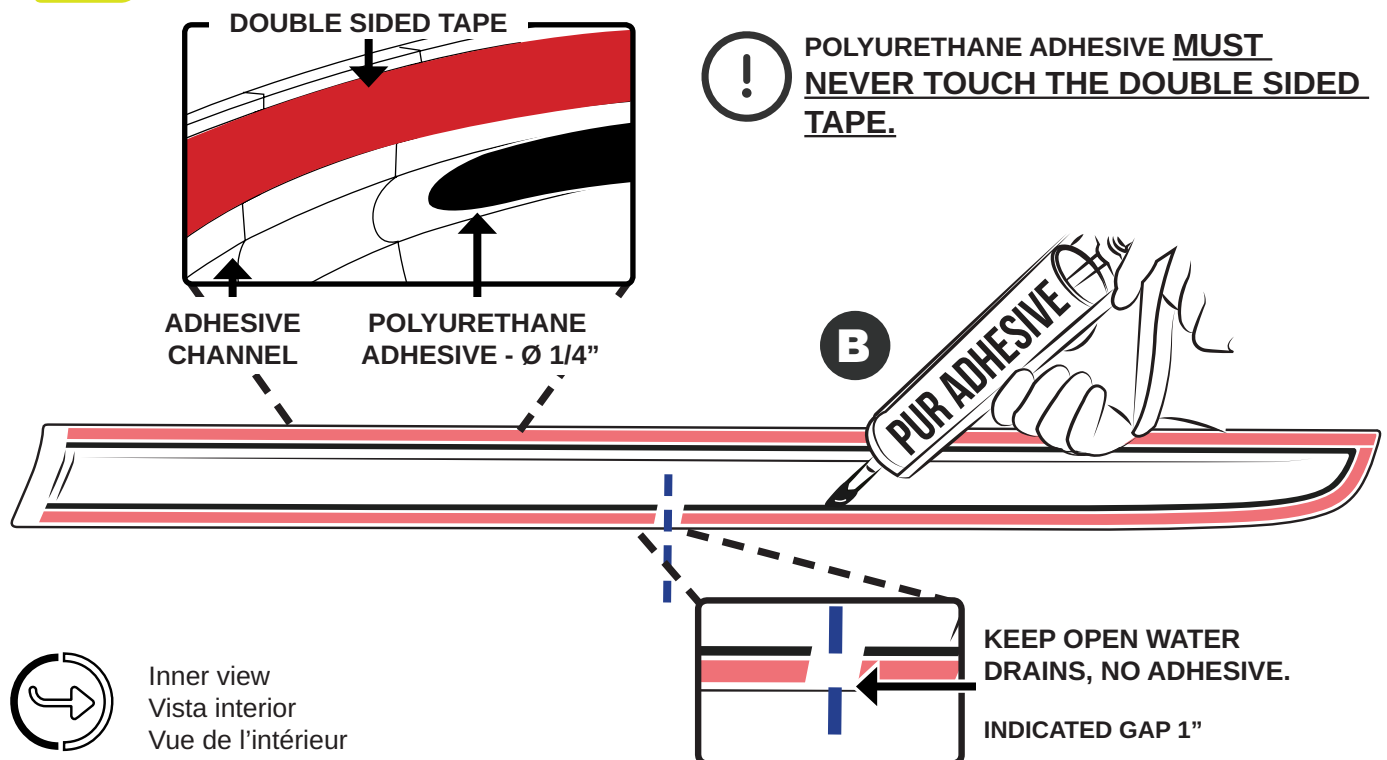
Nettoyez la fende d'application.

Nettoyez soigneusement pour assurer une bonne adhérence.

Nettoyez avec de l'alcool isopropylique (91%) et essuie-tout bleu.

5

6 APPLY POLYURETHANE TO ADHESIVE CHANNEL



Inner view
Vista interior
Vue de l'intérieur

ESPAÑOL

Aplique poliuretano en el canal adhesivo.

El adhesivo de poliuretano **nunca debe tocar la cinta doble cara.**

Mantenga los canales de agua libres, sin adhesivo.
Apertura mínima de 1".

FRANÇAIS

Appliquez du scellant polyuréthane sur la fende d'application.

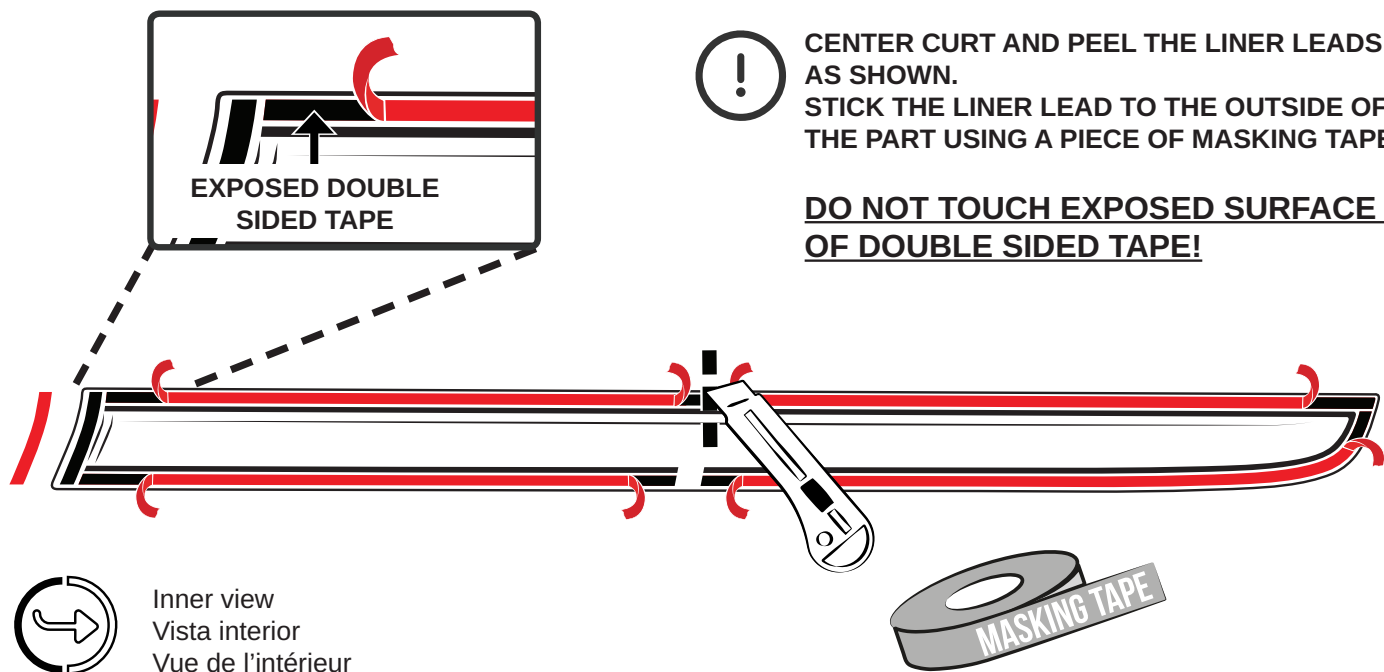
Le scellant polyuréthane **ne doit jamais toucher le ruban adhésif.**

Gardez les drains d'eau ouverts, sans adhésif. l'écart indiqué 1".

KEEP OPEN WATER
DRAINS, NO ADHESIVE.

INDICATED GAP 1"

7 PEEL THE LINER / DESPEGUE LINER / DÉCOLLEZ LA DOUBLURE



! CENTER CURT AND PEEL THE LINER LEADS AS SHOWN.
STICK THE LINER LEAD TO THE OUTSIDE OF THE PART USING A PIECE OF MASKING TAPE.

DO NOT TOUCH EXPOSED SURFACE OF DOUBLE SIDED TAPE!

Inner view
Vista interior
Vue de l'intérieur



6

ESPAÑOL

Corte al centro y despegue las puntas del liner como se indica. Pegue el liner al exterior de la pieza con un trozo de cinta adhesiva.

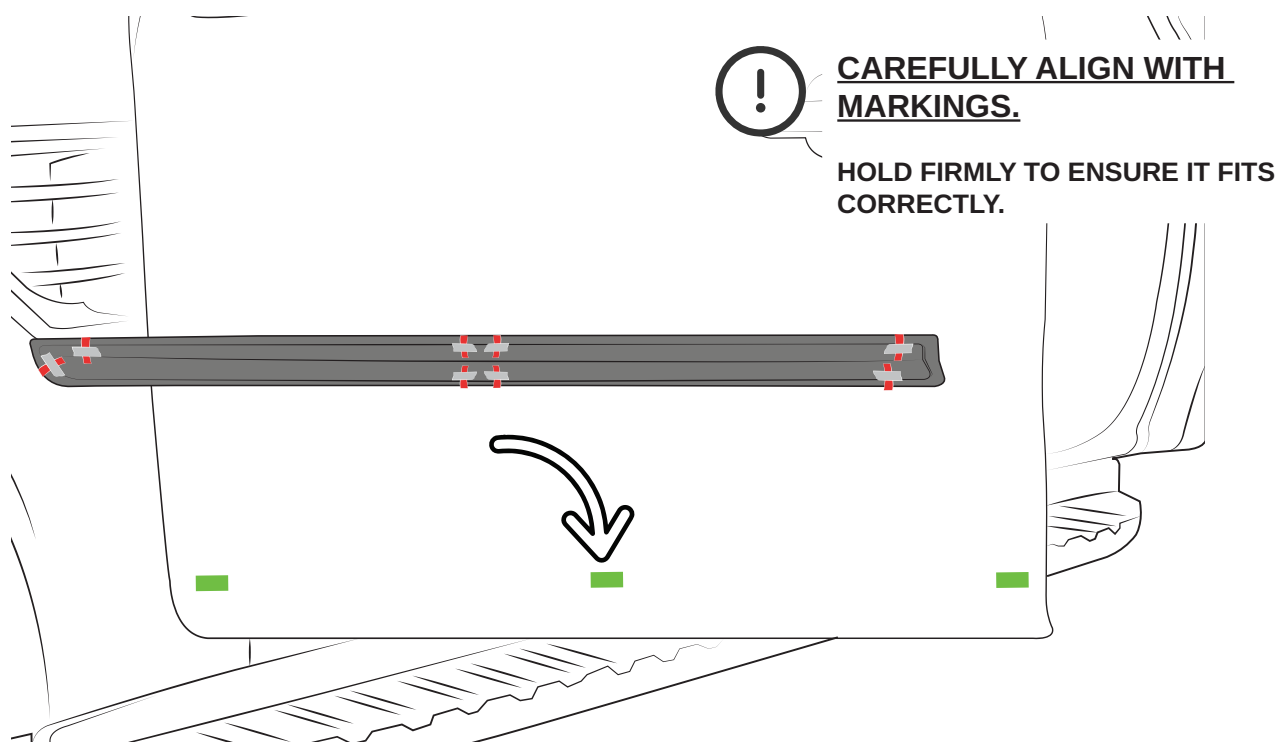
¡NO TOQUE LA SUPERFICIE EXPUESTA DE LA CINTA DOBLE CARA!

FRANÇAIS

Coupez au centre et décollez la pointe de la doublure comme indiqué. Collez les fils de la doublure à l'extérieur de la pièce à l'aide d'un morceau de ruban adhésif.

NE TOUCHEZ PAS LA SURFACE EXPOSÉE DU RUBAN ADHÉSIF DOUBLE FACE!

8 PLACE THE PART / COLOQUE LA PIEZA / PLACEZ LA PIÈCE



! **CAREFULLY ALIGN WITH MARKINGS.**

HOLD FIRMLY TO ENSURE IT FITS CORRECTLY.

ESPAÑOL

Alinee cuidadosamente con las marcas.

Sostenga firmemente para asegurar el ensamble correcto.

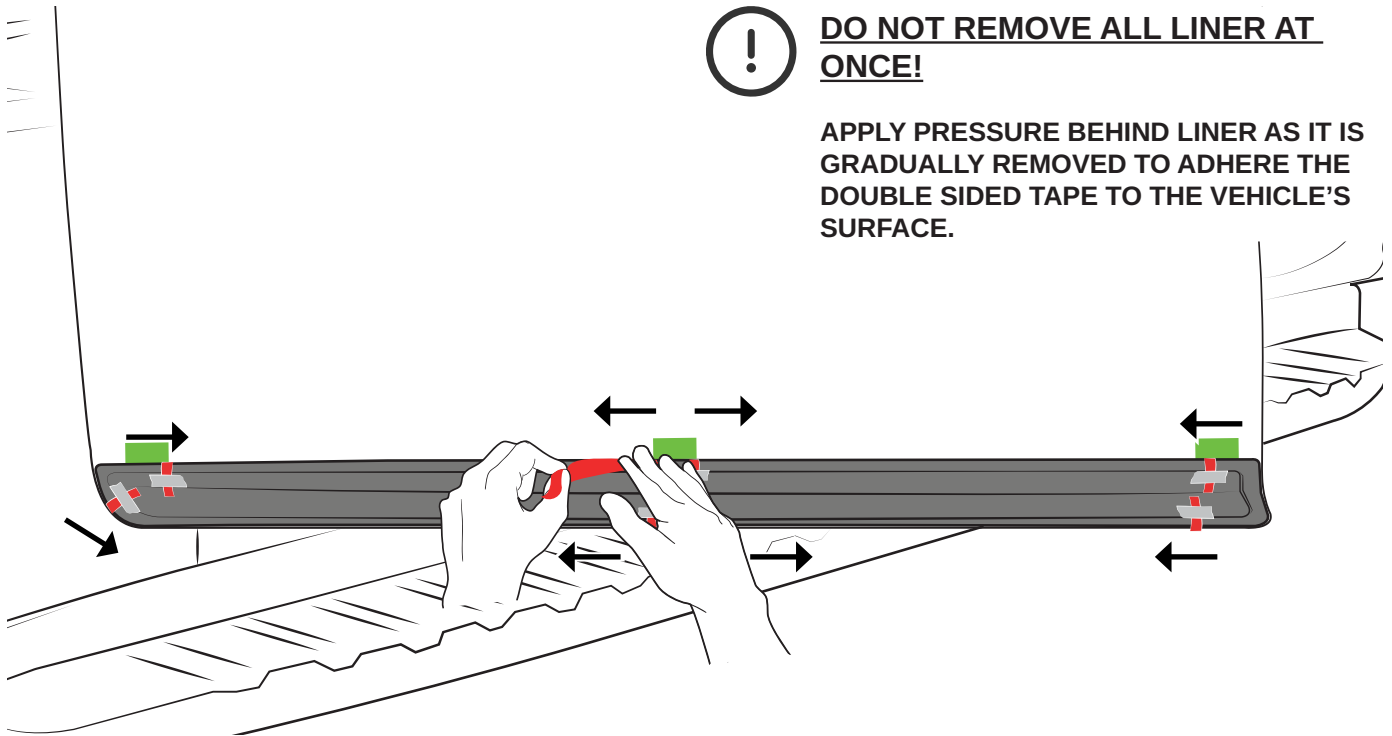
FRANÇAIS

Soigneusement alignez avec les marques.

Tenez fermement pour assurer qu'elle est correctement ajustée.

9

REMOVE THE LINER / RETIRE EL LINER / TIREZ LA DOUBLURE



DO NOT REMOVE ALL LINER AT ONCE!

APPLY PRESSURE BEHIND LINER AS IT IS GRADUALLY REMOVED TO ADHERE THE DOUBLE SIDED TAPE TO THE VEHICLE'S SURFACE.

ESPAÑOL

¡NO RETIRE TODO EL LINER DE UNA SOLA VEZ!

Aplice una ligera presión conforme va retirando el liner para asegurar el contacto de la cinta doble cara con la superficie del vehículo.

FRANÇAIS

N'ENLEVEZ PAS TOUT LE DOUBLURE EN MAINTENANT!

Appliquez une légère pression derrière la doublure jusqu'à l'enlever pour coller le ruban adhésif double face à la surface du véhicule.

10

PRESS / PRESIONE / APPUYEZ



CLOSE THE DOOR TO APPLY PRESSURE. APPLY AS MUCH PRESSURE AS POSSIBLE TO THE ENTIRE CONTACT AREA WITH A MICROFIBER CLOTH.

FULL AND COMPLETE CONTACT BETWEEN TAPE AND VEHICLE SURFACE IS CRUCIAL FOR GOOD ADHESION PERFORMANCE. TAPE IS PRESSURE AND TEMPERATURE SENSITIVE.



ESPAÑOL

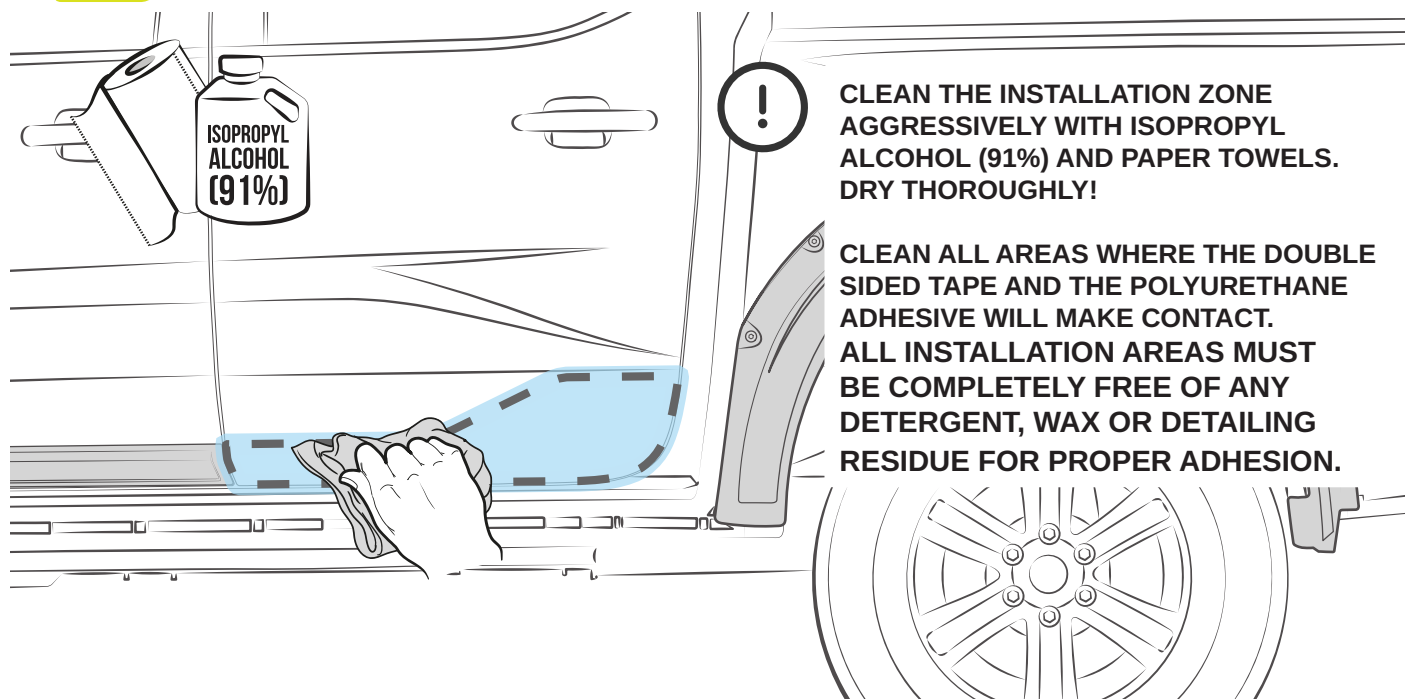
Cierre la puerta para aplicar presión. Aplique la mayor presión posible en toda el área de contacto con un trapo de microfibra. **Un contacto total y completo entre la cinta y la superficie del vehículo es crucial para el correcto desempeño del adhesivo.** La cinta es sensible a la presión y a la temperatura.

FRANÇAIS

Fermez la porte pour faire pression. Appliquez le plus de pression possible sur toute la zone de contact avec un chiffon en microfibre. **Un contact total et complet entre le ruban et la surface du véhicule est crucial pour une bonne performance d'adhérence.** Le ruban est sensible à la pression et à la température.

REAR / TRASERO / ARRIÈRE

1 CLEAN / LIMPIE / NETTOYEZ



CLEAN THE INSTALLATION ZONE AGGRESSIVELY WITH ISOPROPYL ALCOHOL (91%) AND PAPER TOWELS. DRY THOROUGHLY!

CLEAN ALL AREAS WHERE THE DOUBLE SIDED TAPE AND THE POLYURETHANE ADHESIVE WILL MAKE CONTACT. ALL INSTALLATION AREAS MUST BE COMPLETELY FREE OF ANY DETERGENT, WAX OR DETAILING RESIDUE FOR PROPER ADHESION.

ESPAÑOL

Limpia a fondo la zona de instalación con alcohol isopropílico (91%) y toallas de papel. ¡Seque completamente! Limpie todas las áreas donde la cinta doble cara y el adhesivo de poliuretano tendrán contacto. **Todas las áreas de instalación deben estar completamente libres de detergentes, ceras, residuos o detalles para una adecuada adhesión.**

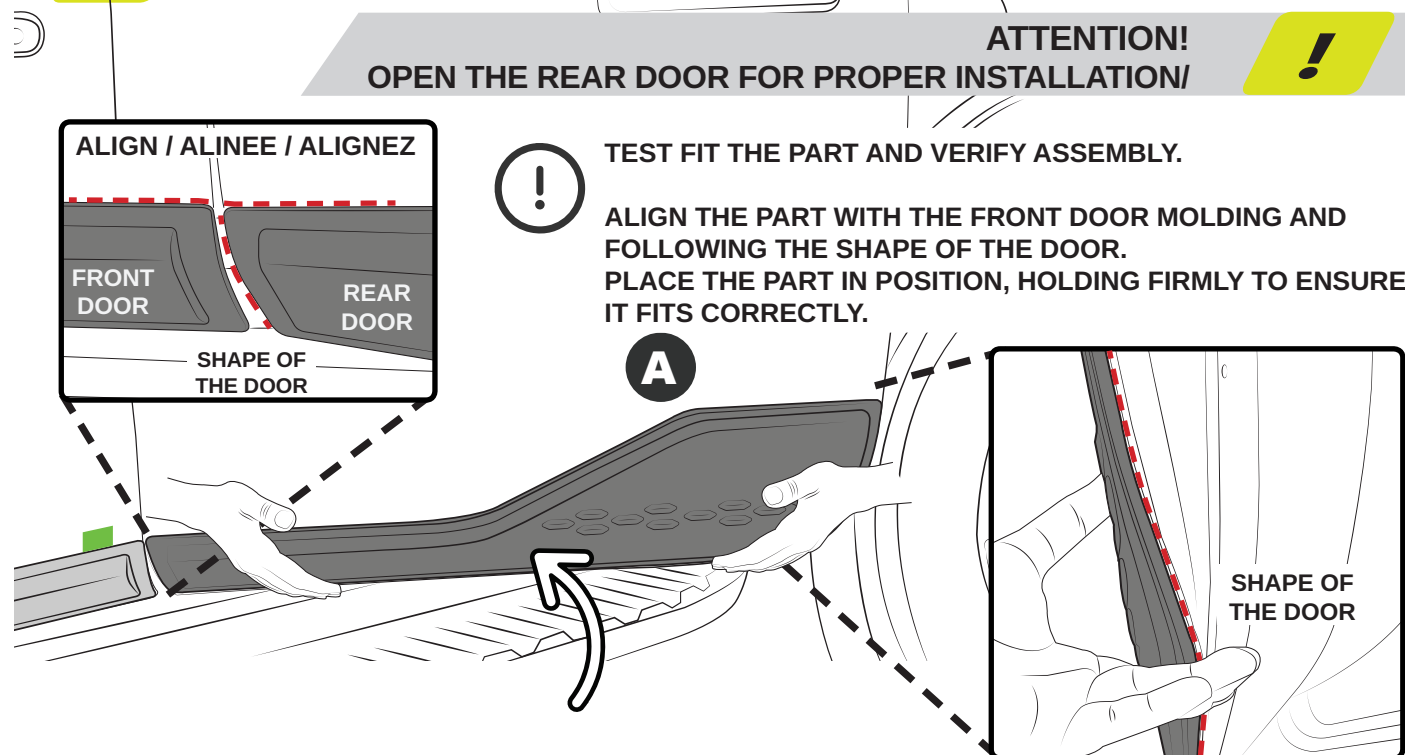
FRANÇAIS

Nettoyez agressivement la zone d'installation avec de l'alcool isopropylique (91%) et essuie-tout bleu. Séchez soigneusement! Nettoyez toutes les zones où le ruban adhésif double face et le polyuréthane entreront en contact. **Toutes les zones d'installation doivent être complètement exemptes de tout résidu de détergent, de cire ou de détails pour une bonne adhérence.**

2 TEST FIT / PRE-INSTALE / TESTEZ L'AJUSTEMENT

ATTENTION!

OPEN THE REAR DOOR FOR PROPER INSTALLATION!



ALIGN / ALINEE / ALIGNEZ

FRONT DOOR

REAR DOOR

SHAPE OF THE DOOR

TEST FIT THE PART AND VERIFY ASSEMBLY.

ALIGN THE PART WITH THE FRONT DOOR MOLDING AND FOLLOWING THE SHAPE OF THE DOOR. PLACE THE PART IN POSITION, HOLDING FIRMLY TO ENSURE IT FITS CORRECTLY.

A

SHAPE OF THE DOOR

ESPAÑOL

¡ATENCIÓN! Abra la puerta trasera para una adecuada instalación.

Pre-instale la pieza y verifique el ensamble.

Alinee la pieza con la moldura delantera en el borde superior y alínela al ras con el borde trasero inferior de la puerta.

Coloque la pieza en posición y sosténgala firmemente para asegurar el ensamble correcto.

FRANÇAIS

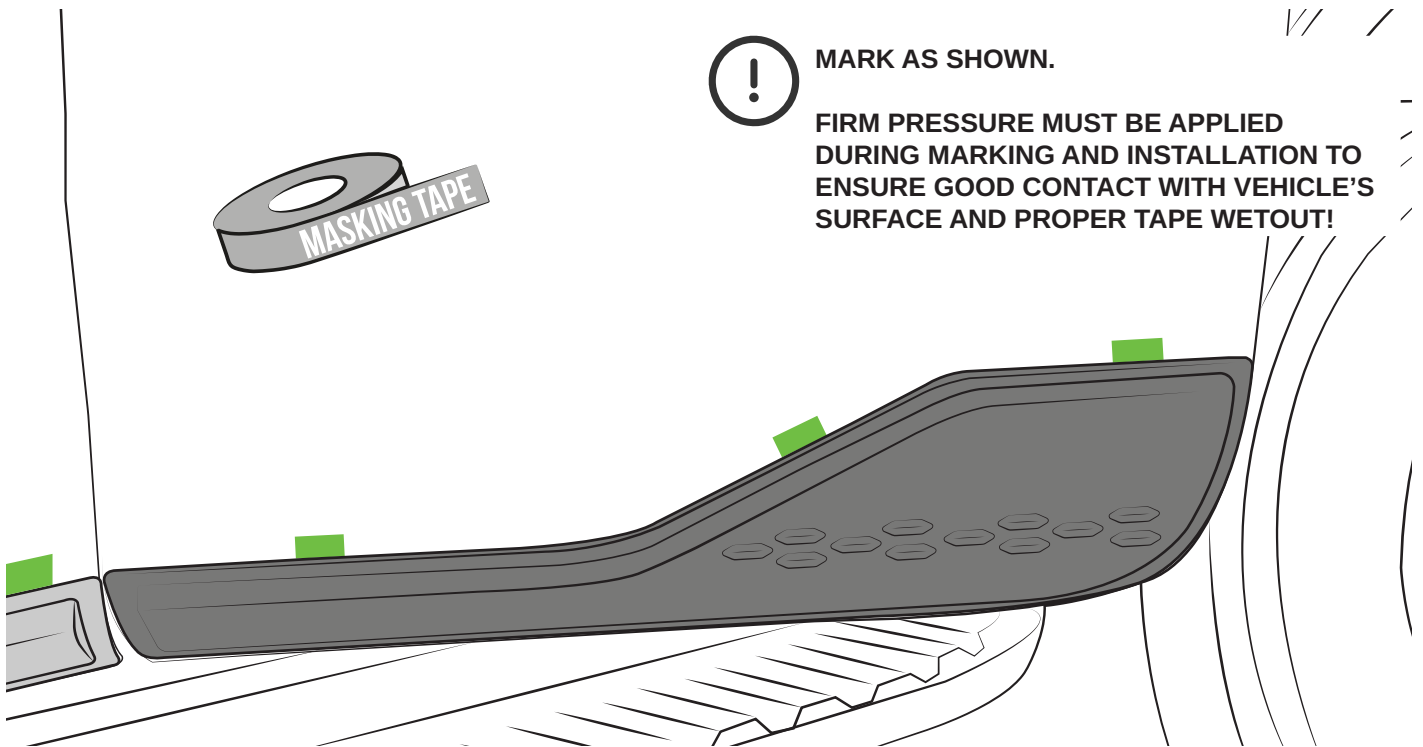
ATTENTION! Ouvrir le porte pour une installation correcte.

Testez l'ajustement et vérifiez l'assemblage.

Alignez la pièce avec la moulure porte avant sur le bord supérieur et alignez la au ras du bord inférieure la porte.

Placez la pièce en position et maintenez-la fermement pour assurer qu'elle est correctement ajustée.

3 ALIGN & MARK / ALINEE & MARQUE / ALIGNEZ & MARQUEZ



MARK AS SHOWN.

FIRM PRESSURE MUST BE APPLIED DURING MARKING AND INSTALLATION TO ENSURE GOOD CONTACT WITH VEHICLE'S SURFACE AND PROPER TAPE WETOUT!

ESPAÑOL

Marque como muestra.

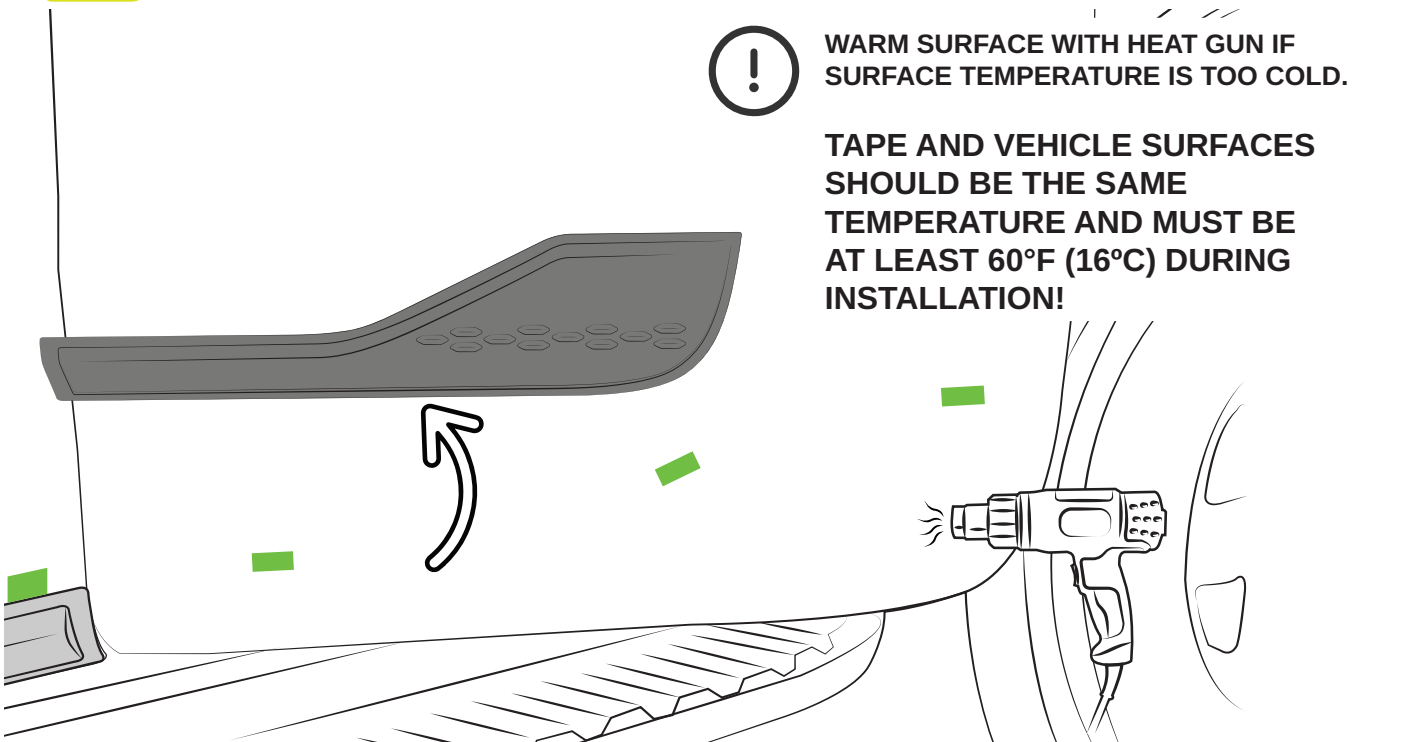
Presione firmemente mientras marca para asegurar un buen contacto entre la superficie del vehículo y la cinta doble cara.

FRANÇAIS

Marquez comme indiqué.

Appuyez fermement pendant le marquage pour assurer un bon contact entre la surface du véhicule et le ruban adhésif.

4 REMOVE THE PART / RETIRE LA PIEZA / RETIREZ LA PIÈCE



WARM SURFACE WITH HEAT GUN IF SURFACE TEMPERATURE IS TOO COLD.

TAPE AND VEHICLE SURFACES SHOULD BE THE SAME TEMPERATURE AND MUST BE AT LEAST 60°F (16°C) DURING INSTALLATION!

ESPAÑOL

Utilice una pistola de calor si la temperatura de la superficie está demasiado fría.

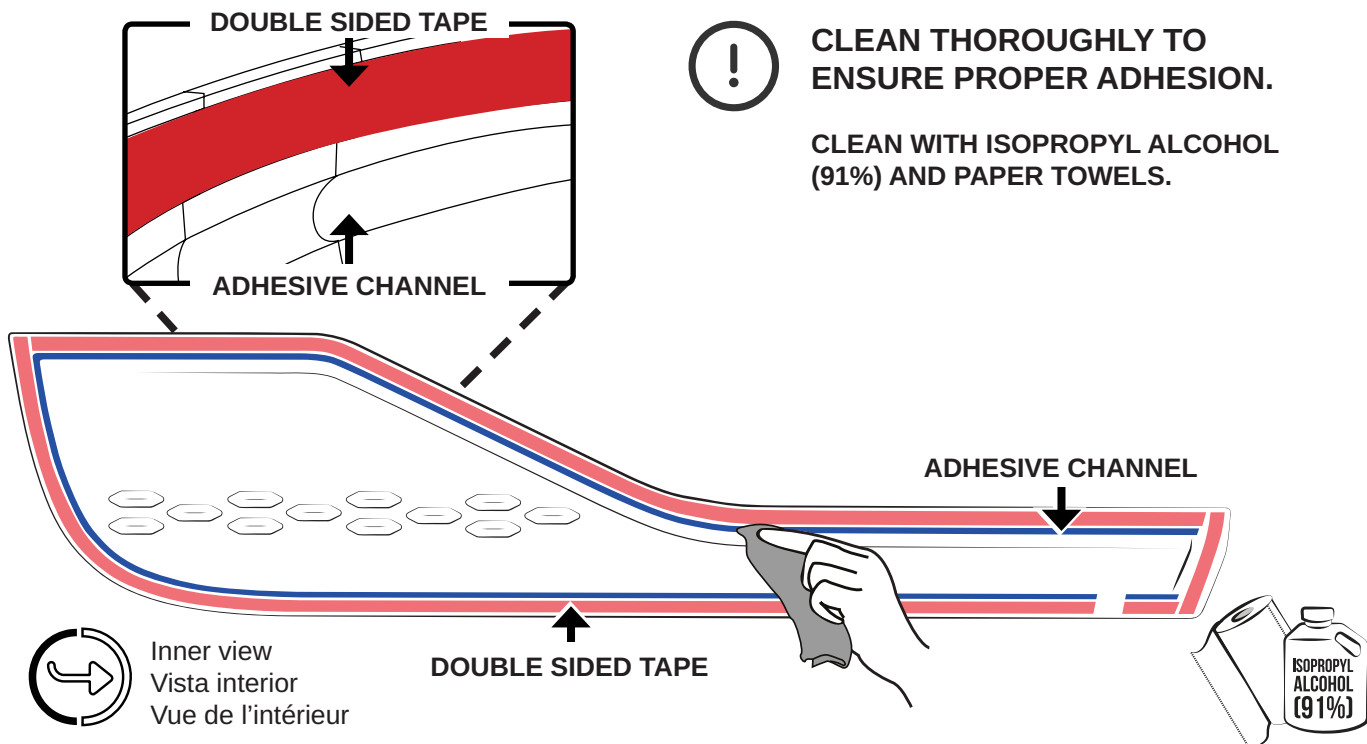
La cinta y la superficie del vehículo deben tener la misma temperatura y deben estar al menos a 60°F (16°C) durante la instalación.

FRANÇAIS

Utilisez un décapeur thermique si la température de surface est trop froide.

Le ruban et la surface du véhicule doivent être à la même température et doivent être d'au moins 60 °F (16 °C) lors de l'installation.

5 CLEAN ADHESIVE CHANNEL



10

ESPAÑOL

Limpie el canal del adhesivo.

Limpie a fondo para asegurar una adhesión adecuada.

Limpie con alcohol isopropílico (91%) y toallas de papel.

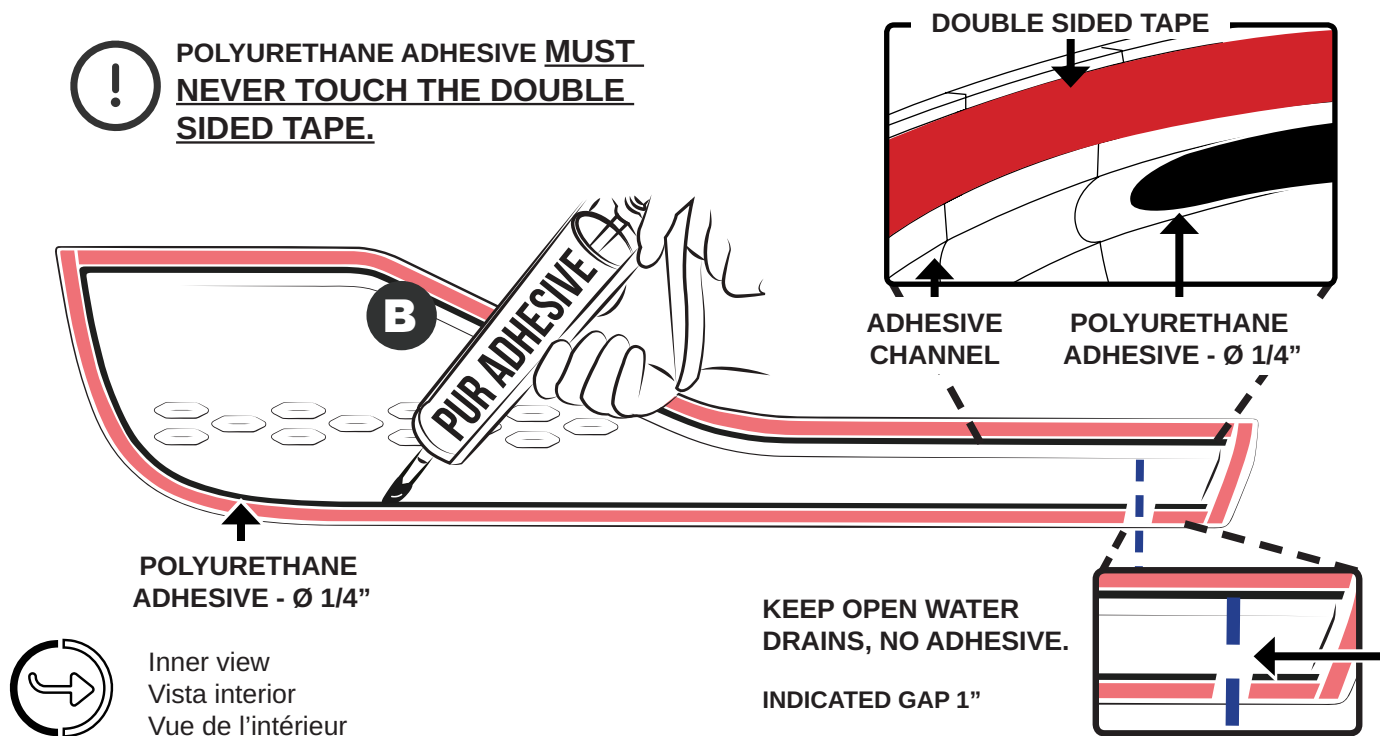
FRANÇAIS

Nettoyez la fende d'application.

Nettoyez soigneusement pour assurer une bonne adhérence.

Nettoyez avec de l'alcool isopropylique (91%) et essuie-tout bleu.

6 APPLY POLYURETHANE TO ADHESIVE CHANNEL



ESPAÑOL

Aplique poliuretano en el canal adhesivo.

El adhesivo de poliuretano **nunca debe tocar la cinta doble cara.**

Mantenga los canales de agua libres, sin adhesivo.
Apertura mínima de 1".

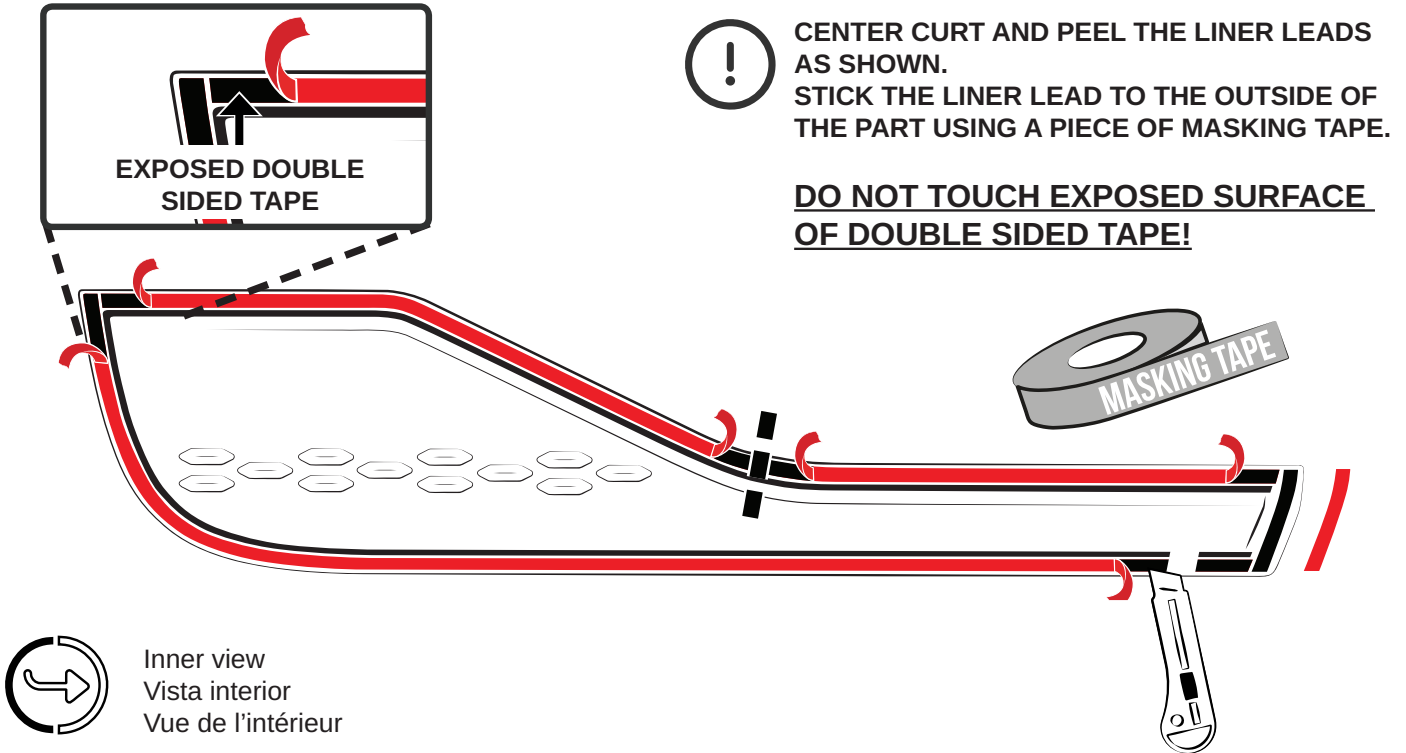
FRANÇAIS

Appliquez du scellant polyuréthane sur la fende d'application.

Le scellant polyuréthane **ne doit jamais toucher le ruban adhésif.**

Gardez les drains d'eau ouverts, sans adhésif. l'écart indiqué 1".

7 PEEL THE LINER / DESPEGUE LINER / DÉCOLLEZ LA DOUBLURE



ESPAÑOL

Corte al centro y despegue las puntas del liner como se indica. Pegue el liner al exterior de la pieza con un trozo de cinta adhesiva.

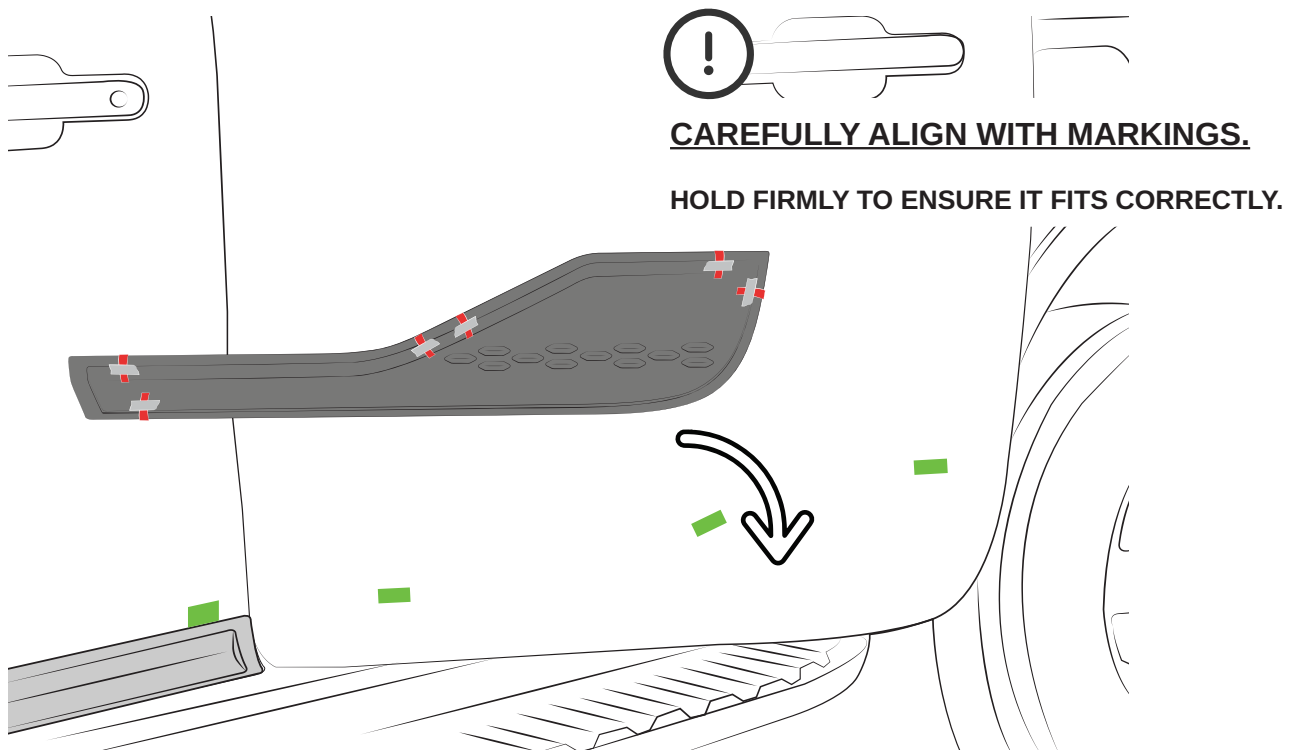
¡NO TOQUE LA SUPERFICIE EXPUESTA DE LA CINTA DOBLE CARA!

FRANÇAIS

Coupez au centre et décollez la pointe de la doublure comme indiqué. Collez les fils de la doublure à l'extérieur de la pièce à l'aide d'un morceau de ruban adhésif.

NE TOUCHEZ PAS LA SURFACE EXPOSÉE DU RUBAN ADHÉSIF DOUBLE FACE!

8 PLACE THE PART / COLOQUE LA PIEZA / PLACEZ LA PIÈCE



ESPAÑOL

Alinee cuidadosamente con las marcas.

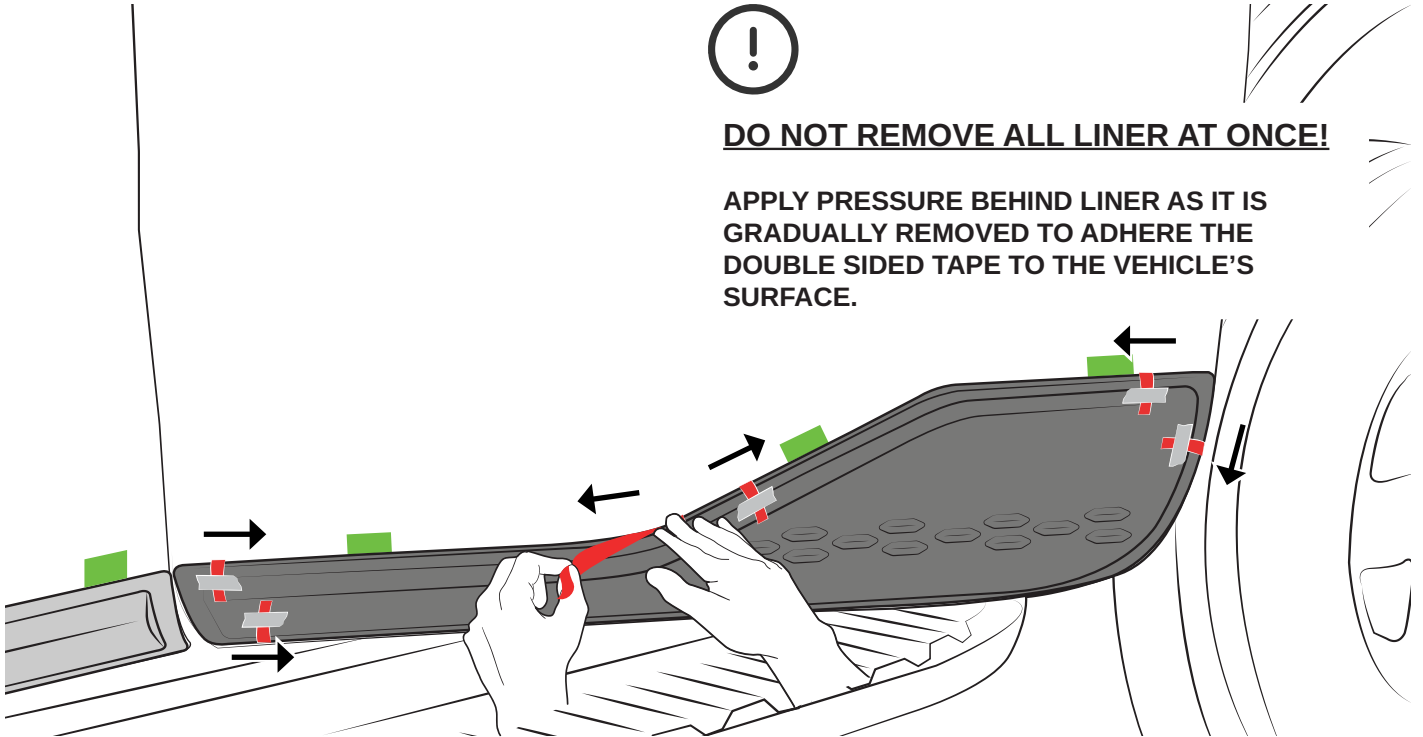
Sostenga firmemente para asegurar el ensamble correcto.

FRANÇAIS

Soigneusement alignez avec les marques.

Tenez fermement pour assurer qu'elle est correctement ajustée.

9 REMOVE THE LINER / RETIRE EL LINER / TIREZ LA DOUBLURE



DO NOT REMOVE ALL LINER AT ONCE!

APPLY PRESSURE BEHIND LINER AS IT IS GRADUALLY REMOVED TO ADHERE THE DOUBLE SIDED TAPE TO THE VEHICLE'S SURFACE.

12

ESPAÑOL

¡NO RETIRE TODO EL LINER DE UNA SOLA VEZ!

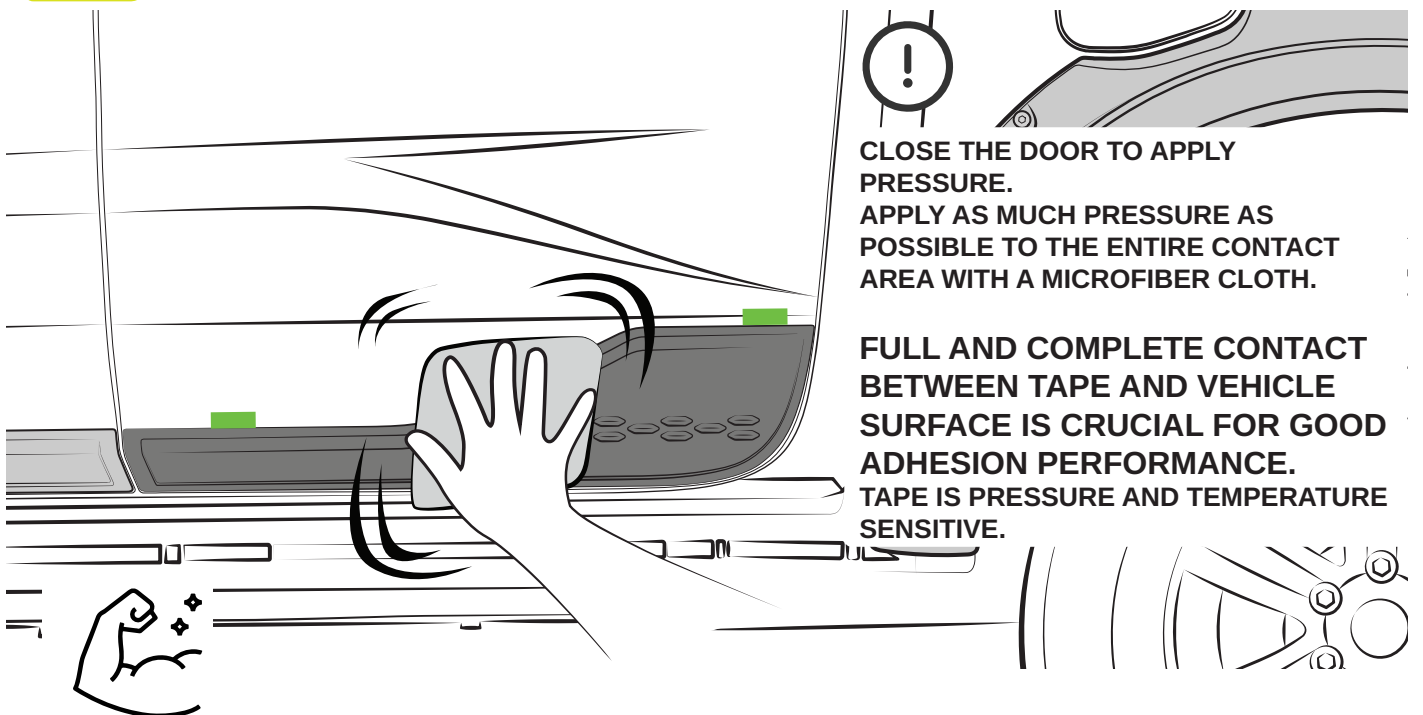
Aplice una ligera presión conforme va retirando el liner para asegurar el contacto de la cinta doble cara con la superficie del vehículo.

FRANÇAIS

N'ENLEVEZ PAS TOUT LE DOUBLURE EN MAINTENANT!

Appliquez une légère pression derrière la doublure jusqu'à l'enlever pour coller le ruban adhésif double face à la surface du véhicule.

10 PRESS / PRESIONE / APPUYEZ



CLOSE THE DOOR TO APPLY PRESSURE. APPLY AS MUCH PRESSURE AS POSSIBLE TO THE ENTIRE CONTACT AREA WITH A MICROFIBER CLOTH.

FULL AND COMPLETE CONTACT BETWEEN TAPE AND VEHICLE SURFACE IS CRUCIAL FOR GOOD ADHESION PERFORMANCE. TAPE IS PRESSURE AND TEMPERATURE SENSITIVE.

ESPAÑOL

Cierre la puerta para aplicar presión. Aplique la mayor presión posible en toda el área de contacto con un trapo de microfibra. **Un contacto total y completo entre la cinta y la superficie del vehículo es crucial para el correcto desempeño del adhesivo.** La cinta es sensible a la presión y a la temperatura.

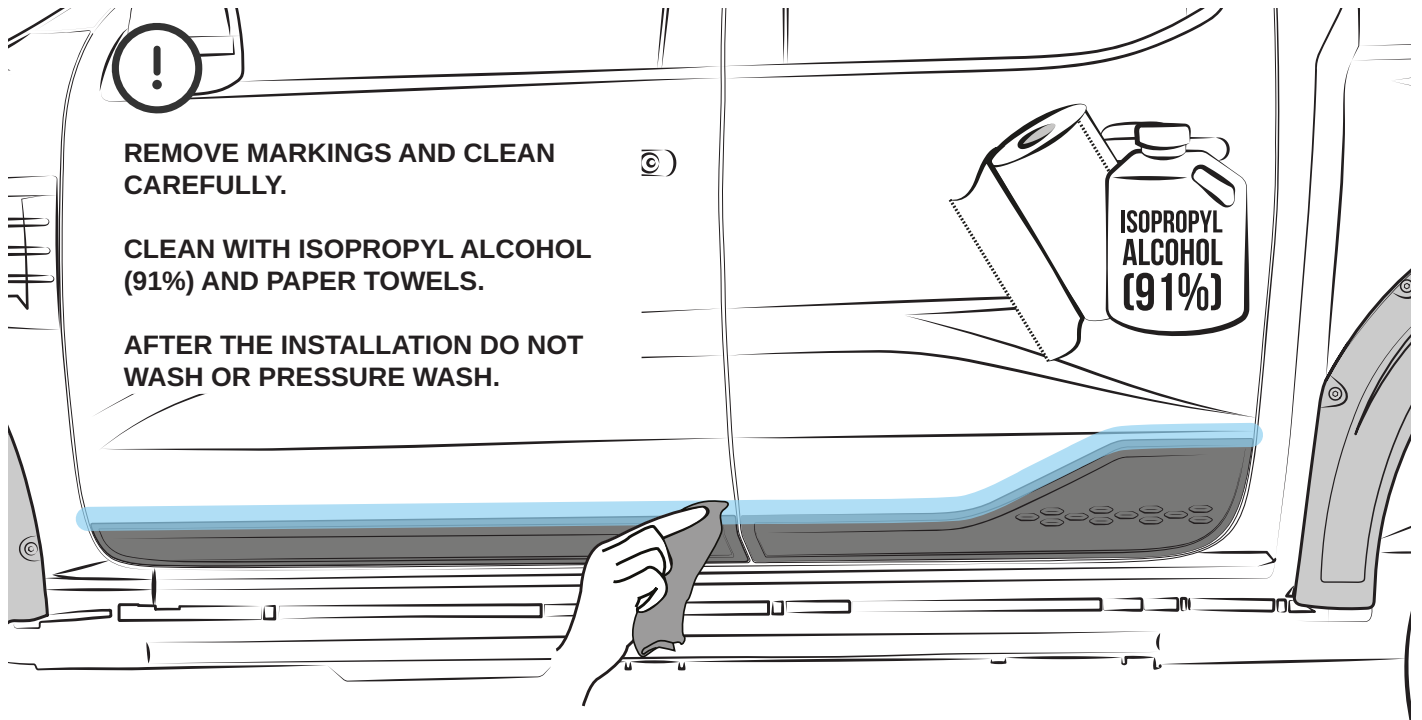
FRANÇAIS

Fermez la porte pour faire pression. Appliquez le plus de pression possible sur toute la zone de contact avec un chiffon en microfibre. **Un contact total et complet entre le ruban et la surface du véhicule est crucial pour une bonne performance d'adhérence.** Le ruban est sensible à la pression et à la température.

DOOR ROCKER PANEL SET CREW CAB - FO41A22

INSTALLATION MANUAL / MANUAL DE INSTALACIÓN / GUIDE D'INSTALLATION

11 CLEAN / LIMPIE / NETTOYEZ



ESPAÑOL

Retire las marcas y limpie cuidadosamente.

Limpie con alcohol isopropílico (91%) y toallas de papel.

Después de instalar no lave el vehículo.

FRANÇAIS

Enlevez les marques et nettoyez soigneusement.

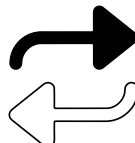
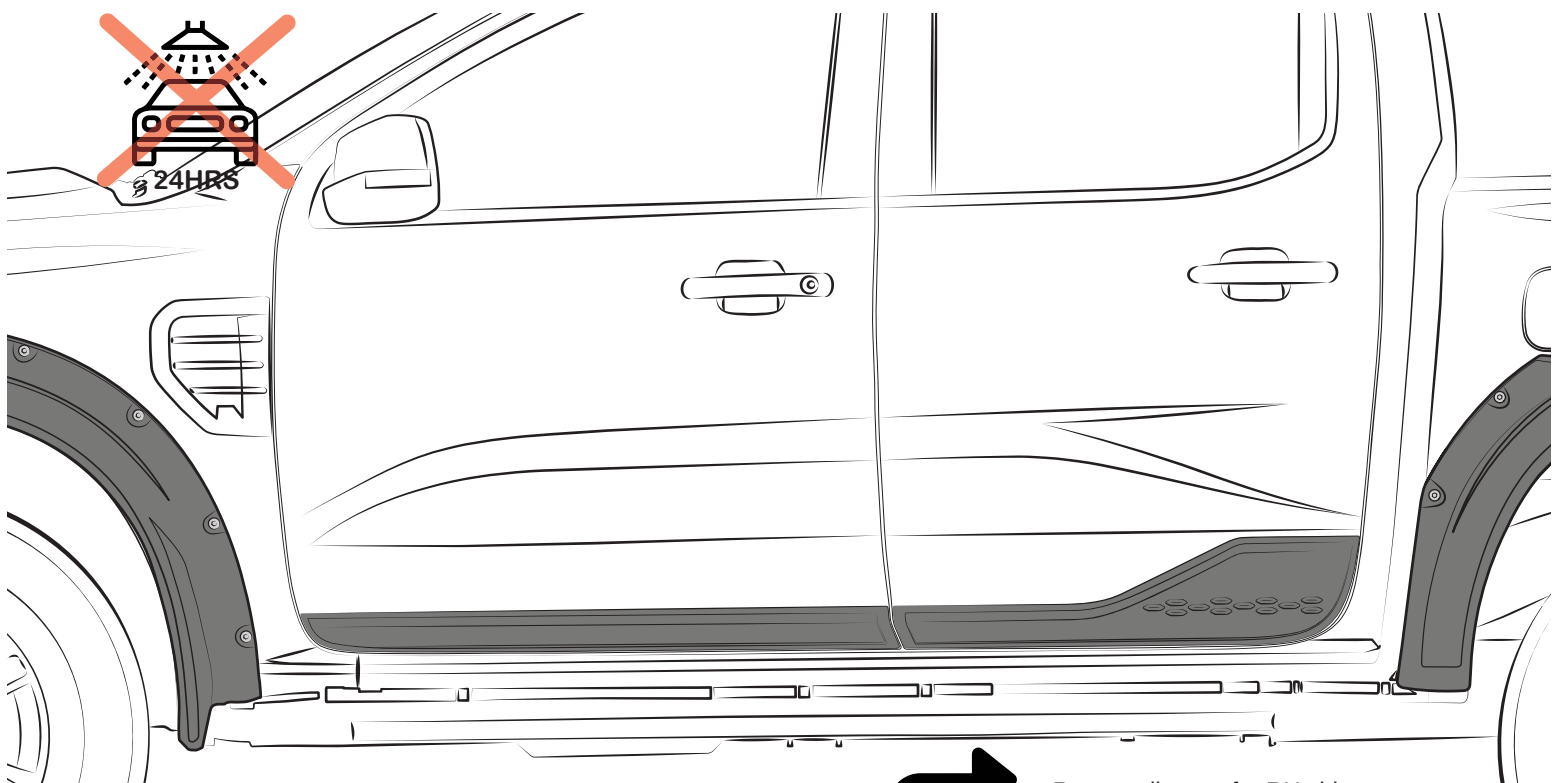
Nettoyez avec de l'alcool isopropylique (91%) et essuie-tout bleu.

Après l'installation, ne pas laver le véhicule.

13



INSTALLED PARTS
PIEZAS INSTALADAS
PIÈCES INSTALLÉES



Repeat all steps for RH side
Repita los pasos para el lado derecho
Répétez l'installation sur le côté droit