

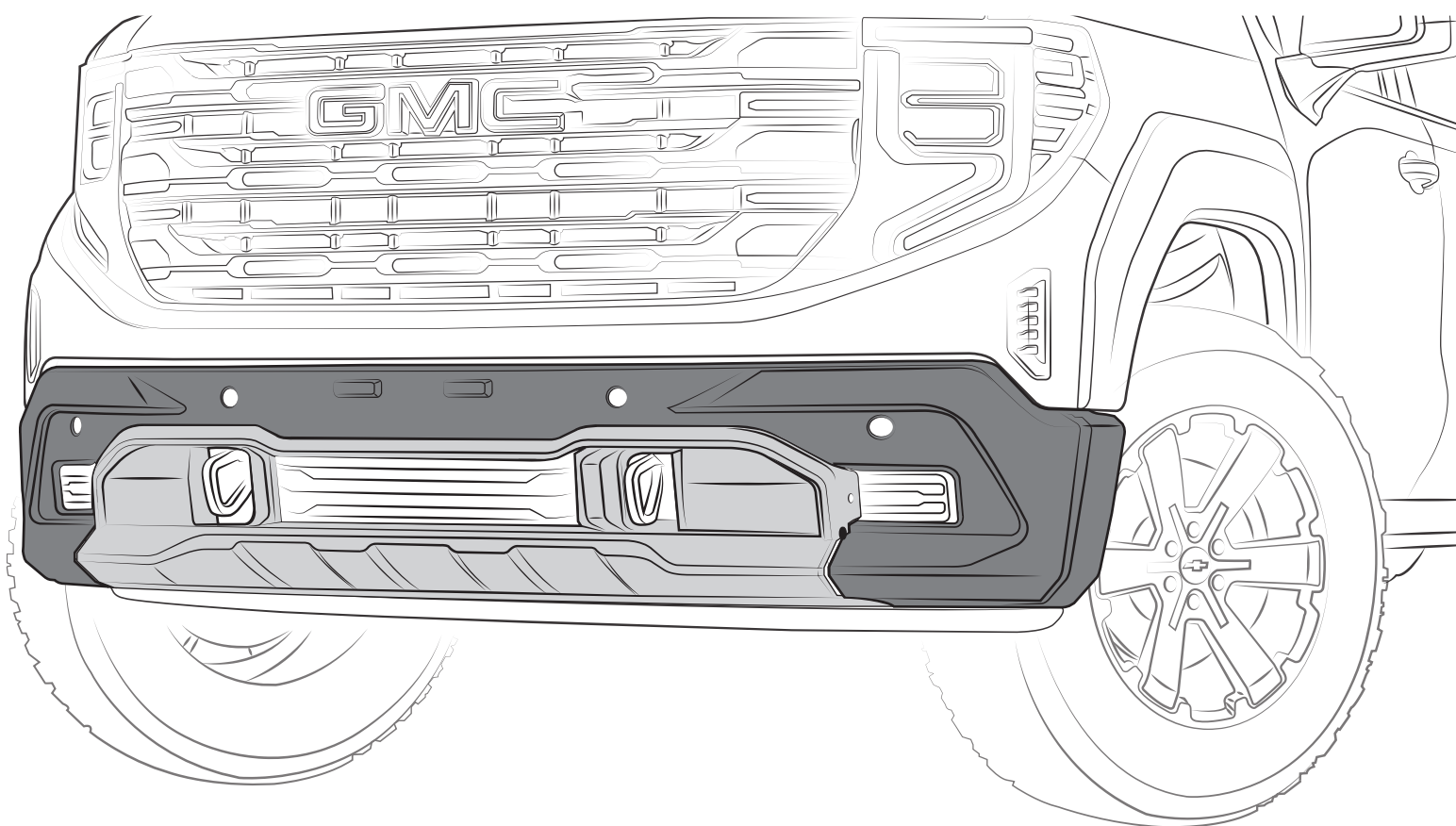


GMC SIERRA 1500 2022+

FRONT BUMPER GUARD

(PRO, SLE, ELEVATION, SLT, AT4, DENALI, DENALI ULTIMATE)

PART / PARTE / PIÈCE #:
GM41D18



INSTALLATION MANUAL
MANUAL DE INSTALACIÓN
GUIDE D'INSTALLATION



ENGLISH / ESPAÑOL / FRANÇAIS

BEFORE INSTALLATION / ANTES DE INSTALAR / AVANT L'INSTALLATION



Wash and clean properly
Lave y limpie el vehículo
Lavez et nettoyez le véhicule



Read this manual carefully.
Lea con atención el manual.
Lisez attentivement avant de commencer.



Professional installation recommended.
2 people are recommended for proper installation.

Se recomienda instalar por profesionales.
2 personas son recomendadas para una instalación apropiada.



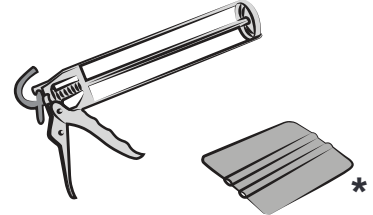
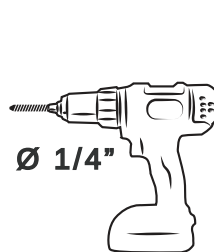
The ideal temperature range of the part and the vehicle, 16°C (60°F) - 40°C (104°F) this guarantees a correct assembly.

La temperatura ideal de la pieza y el vehículo, 16°C (60°F) a 40°C (104°F) garantiza el ensamble correcto.

Installation professionnelle recommandée. 2 personnes sont recommandées pour une installation correcte.

Pour une adhérence optimale, la température de surface et de la pièce doit être située 16°C (60°F) à 40°C (104°F).

TOOLS / HERRAMIENTAS / OUTILS



*Squeegee / Pleca Plástica / Raclette en plastique

2

CHECK LIST / CONTENIDO DEL KIT / CONTENU DU KIT

A	FRONT BUMPER GUARD PART / PARTE / PIÈCE #: GM41D18		1 Pc
B	Grease pencil / Lápiz de cera / Crayon à graisse		1 Pc
C	Adhesion promoter / Promotor de adhesión / Promoteur d'adhésion		2 Pc
D	Polyurethane adhesive / Adhesivo de poliuretano / Scellant polyuréthane		1 Pc
E	Blackout Stickers / Calcomanías de vinil negras / Autocollants noirs		1 set
F	Push pin Würth / Grapas Würth / Agrafe sabin Würth #387		11 Pcs

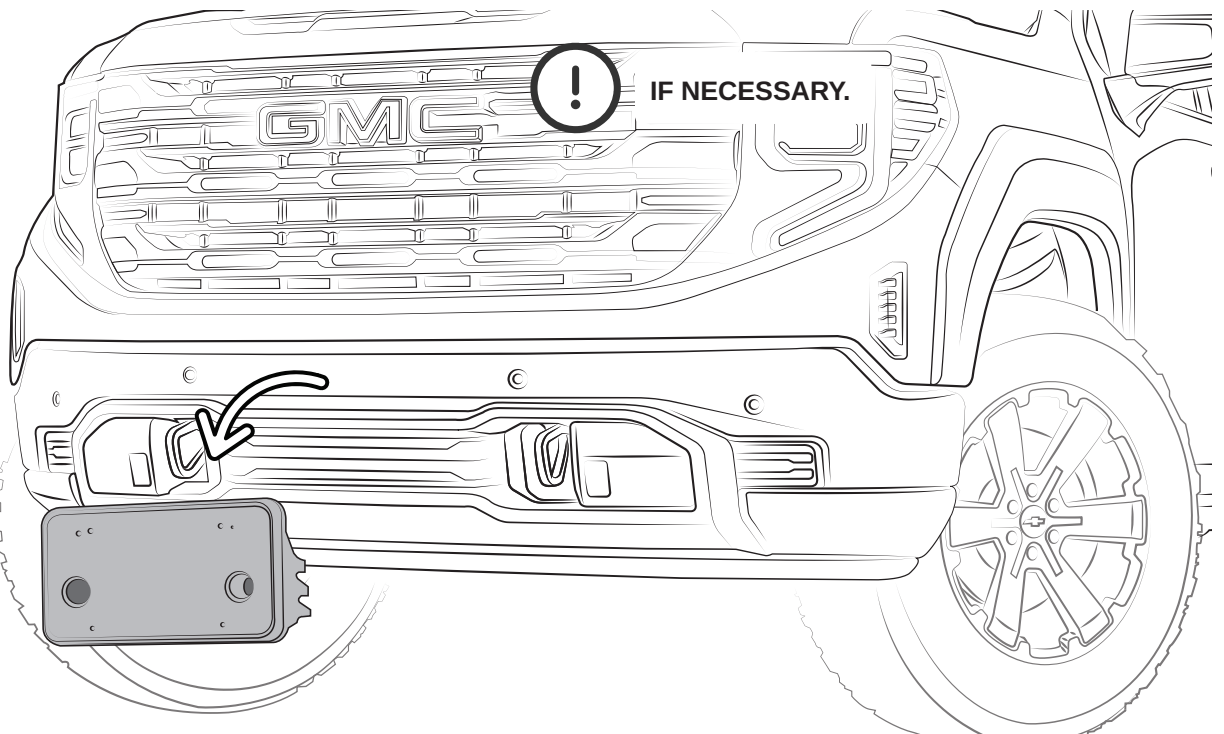


After the installation **DO NOT** wash or pressure wash. Drive slowly 25mph max for at least 24 hours.
Después de instalar **NO LAVE** el vehículo. Maneje despacio a una velocidad máxima de 40 km/h.
Après l'installation, **NE PAS** laver. Conduisez lentement à 25mph max pendant au moins 24 heures.

FRONT BUMPER GUARD (PRO, SLE, ELEVATION, SLT, AT4, DENALI, DENALI ULTIMATE) INSTALLATION MANUAL / MANUAL DE INSTALACIÓN / GUIDE D'INSTALLATION

1

REMOVE FACTORY LICENSE PLATE BRACKET



ESPAÑOL

Retire el porta placas original.

Si es necesario.

FRANÇAIS

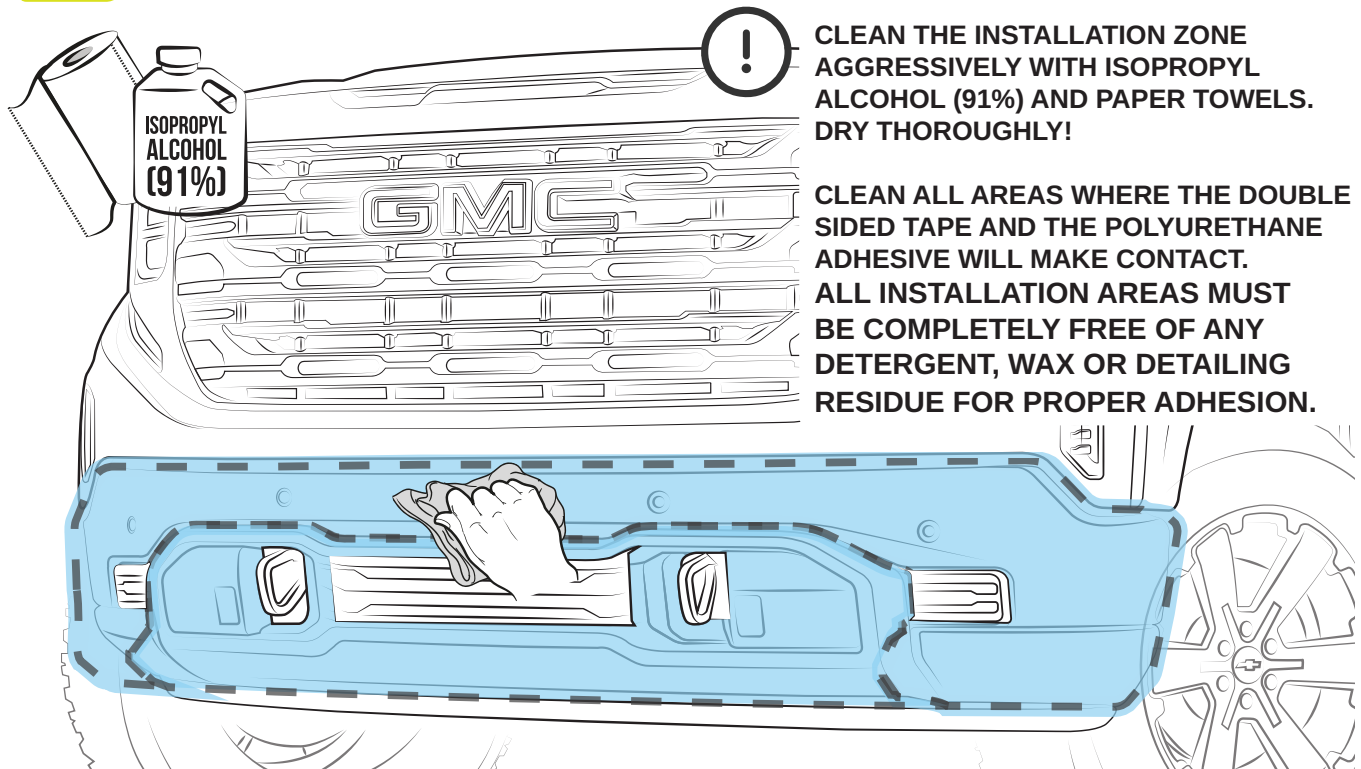
Retirez le support de plaque d'origine.

Si nécessaire.

3

2

CLEAN / LIMPIE / NETTOYEZ



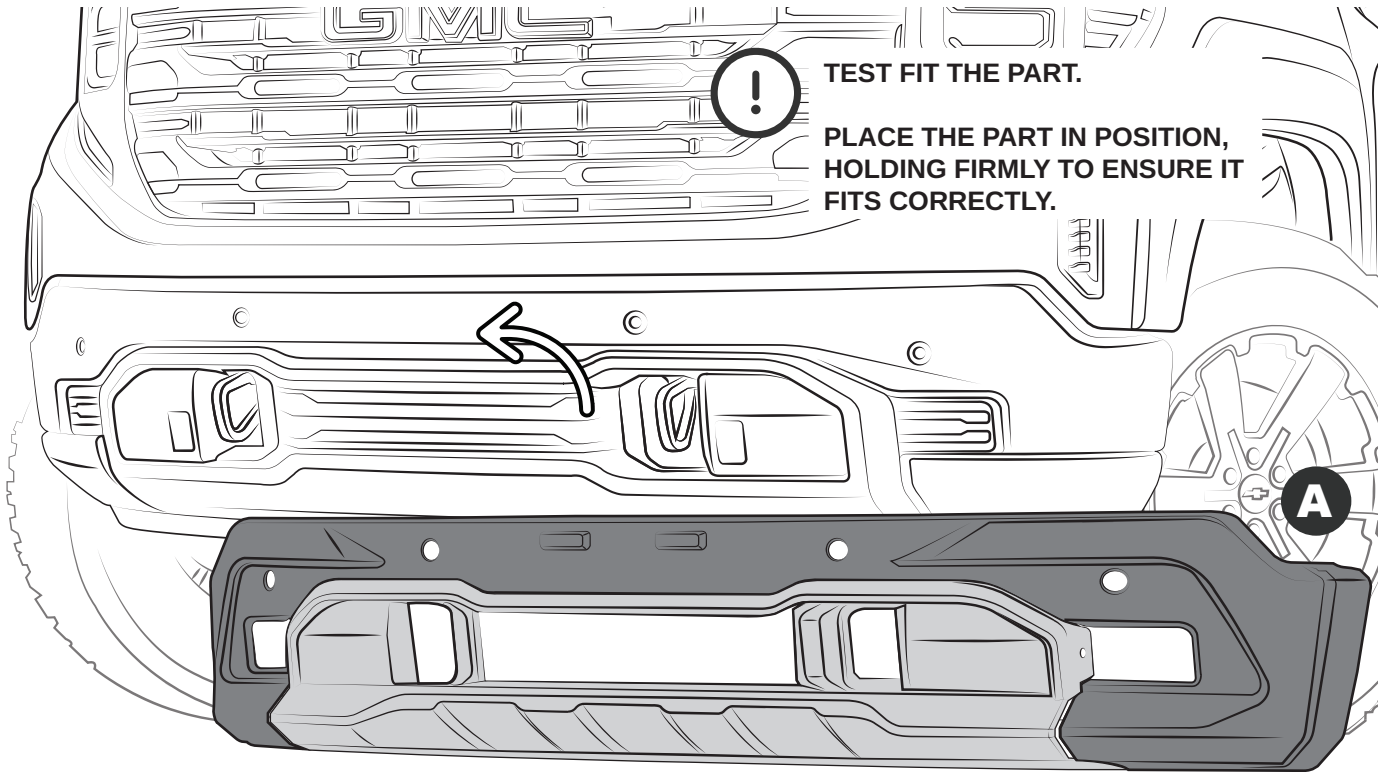
ESPAÑOL

Limpia a fondo la zona de instalación con alcohol isopropílico (91%) y toallas de papel. ¡Seque completamente! Limpie todas las áreas donde la cinta doble cara y el adhesivo de poliuretano tendrán contacto. **Todas las áreas de instalación deben estar completamente libres de detergentes, ceras, residuos o detalles para una adecuada adhesión.**

FRANÇAIS

Nettoyez agressivement la zone d'installation avec de l'alcool isopropylique (91%) et essuie-tout bleu. Séchez soigneusement! Nettoyez toutes les zones où le ruban adhésif double face et l'adhésif polyuréthane entreront en contact. **Toutes les zones d'installation doivent être complètement exemptes de tout résidu de détergent, de cire ou de détails pour une bonne adhérence.**

3 TEST FIT / PRE-INSTALE / TESTEZ L'AJUSTEMENT



ESPAÑOL

Pre-instale la pieza.

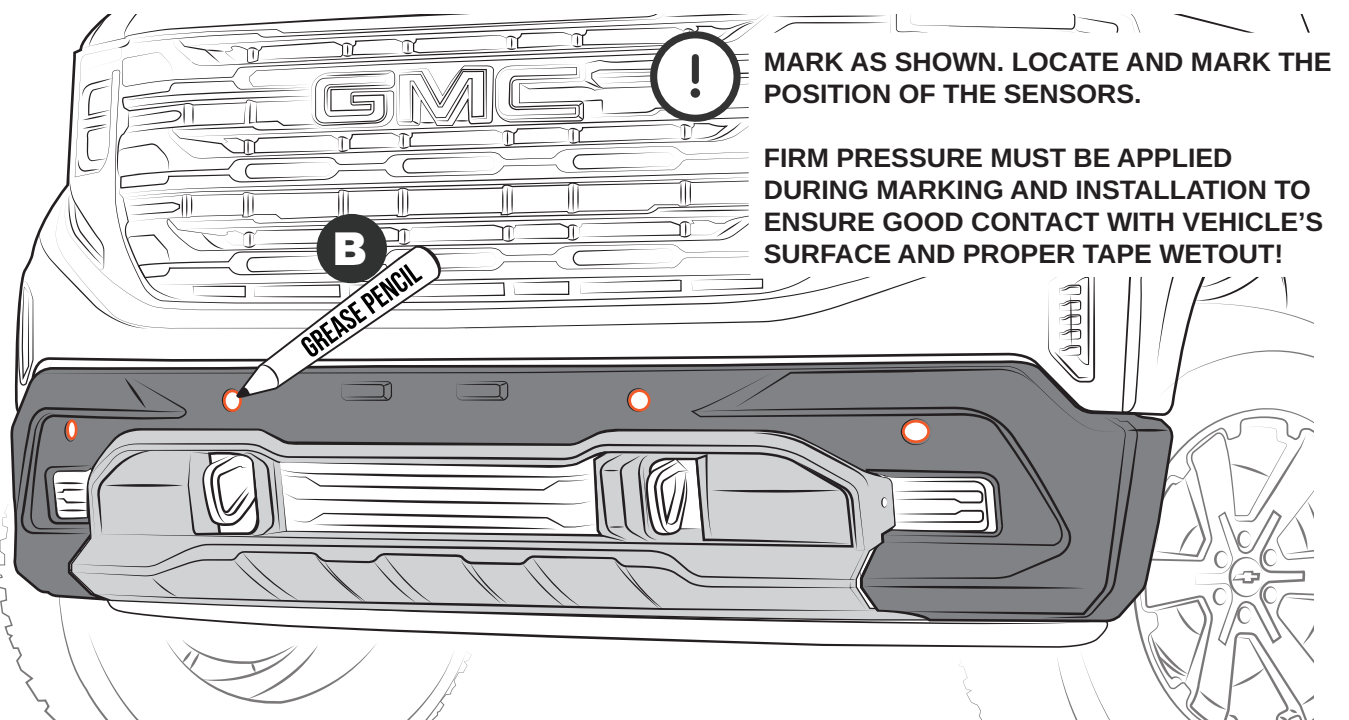
Alinee la pieza y sostenga firmemente para asegurar el ensamble correcto.

FRANÇAIS

Testez l'ajustement et vérifiez l'assemblage.

Alignez la pièce fermement pour assurer qu' elle est correctement ajustée.

4 ALIGN & MARK / ALINEE & MARQUE / ALIGNEZ & MARQUEZ



ESPAÑOL

Marque como se muestra. Ubique y marque la posición de los sensores.

Presione firmemente mientras marca para asegurar un buen contacto entre la superficie del vehículo y la cinta doble cara.

FRANÇAIS

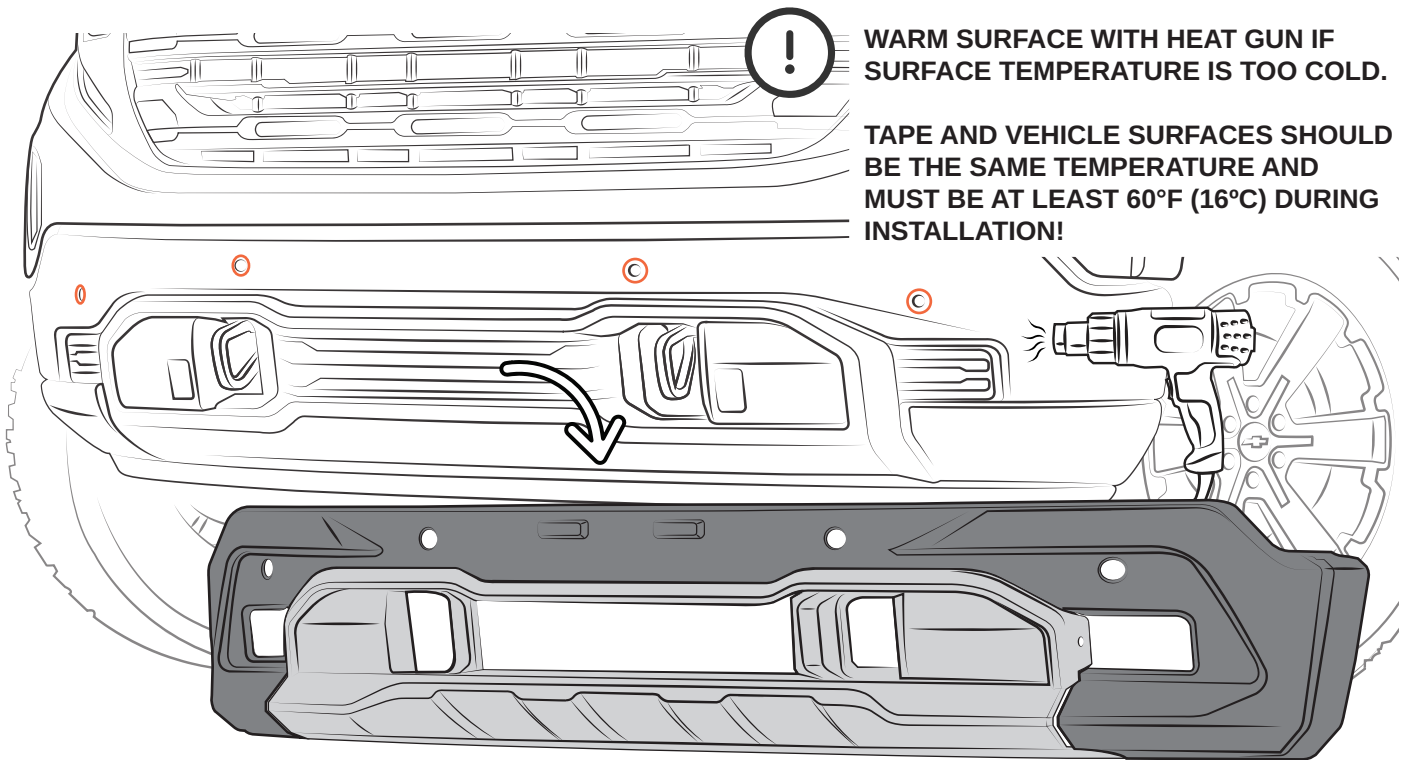
Marquez comme indiqué. Localisez et marquez la position des capteurs.

Appuyez fermement pendant le marquage pour assurer un bon contact entre la surface du véhicule et le ruban adhésif.

FRONT BUMPER GUARD (PRO, SLE, ELEVATION, SLT, AT4, DENALI, DENALI ULTIMATE) INSTALLATION MANUAL / MANUAL DE INSTALACIÓN / GUIDE D'INSTALLATION

5

REMOVE THE PART / RETIRE LA PIEZA / RETIREZ LA PIÈCE



WARM SURFACE WITH HEAT GUN IF SURFACE TEMPERATURE IS TOO COLD.

TAPE AND VEHICLE SURFACES SHOULD BE THE SAME TEMPERATURE AND MUST BE AT LEAST 60°F (16°C) DURING INSTALLATION!

ESPAÑOL

Utilice una pistola de calor si la temperatura de la superficie está demasiado fría.

La cinta y la superficie del vehículo deben tener la misma temperatura y deben estar al menos a 60°F (16°C) durante la instalación.

FRANÇAIS

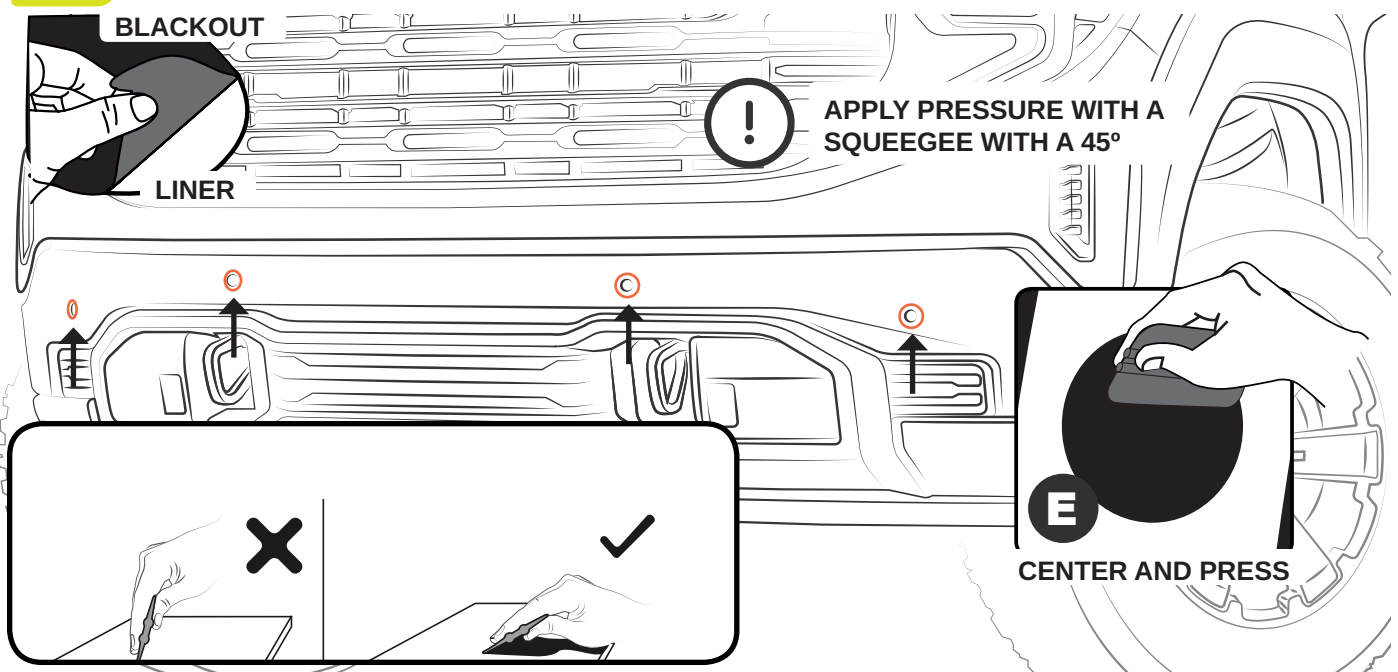
Utilisez un décapeur thermique si la température de surface est trop froide.

Le ruban et la surface du véhicule doivent être à la même température et doivent être d'au moins 60 °F (16 °C) lors de l'installation.

* INSTALL THE BLACK OUT ONLY IF THE VEHICLE DOES NOT INCLUDE SENSORS. IF THE VEHICLE INCLUDES SENSORS, GO TO PAGE 6.

6

REMOVE THE LINER AND GENTLY PLACE THE BLACKOUT



BLACKOUT

LINER



APPLY PRESSURE WITH A SQUEEGEE WITH A 45°

E

CENTER AND PRESS

ESPAÑOL

*Instale las calcomanías de vinil negro sólo si el vehículo NO incluye sensores. Si el vehículo incluye sensores vaya a la página 6.

Retire el protector trasero (papel blanco) y coloque cuidadosamente la calcomanía de vinil negra.

Presione con una placa plástica a un ángulo de 45°. Centre y presione.

FRANÇAIS

*Installer les autocollants noirs uniquement si le véhicule n'est pas équipé de capteurs. Si le véhicule est équipé de capteurs, passez à la page 6.

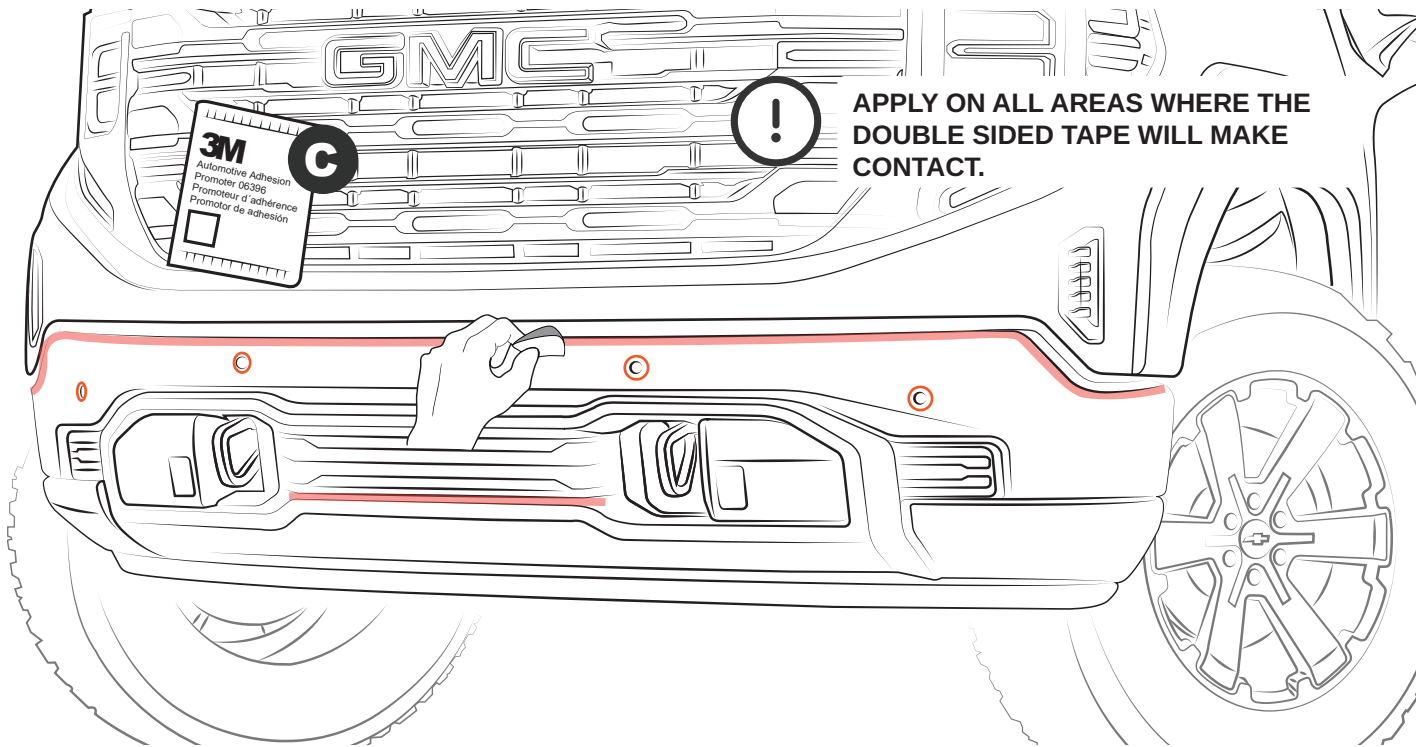
Retirez le liner (papier blanc) et placez délicatement le autocollants noirs.

Pressez avec une raclette à un angle de 45°. Centre et pressez.



7

APPLY ADHESION PROMOTER



APPLY ON ALL AREAS WHERE THE DOUBLE SIDED TAPE WILL MAKE CONTACT.

6

ESPAÑOL

Aplique promotor de adhesión.

Aplice en todas las áreas donde la cinta doble cara tendrá contacto.

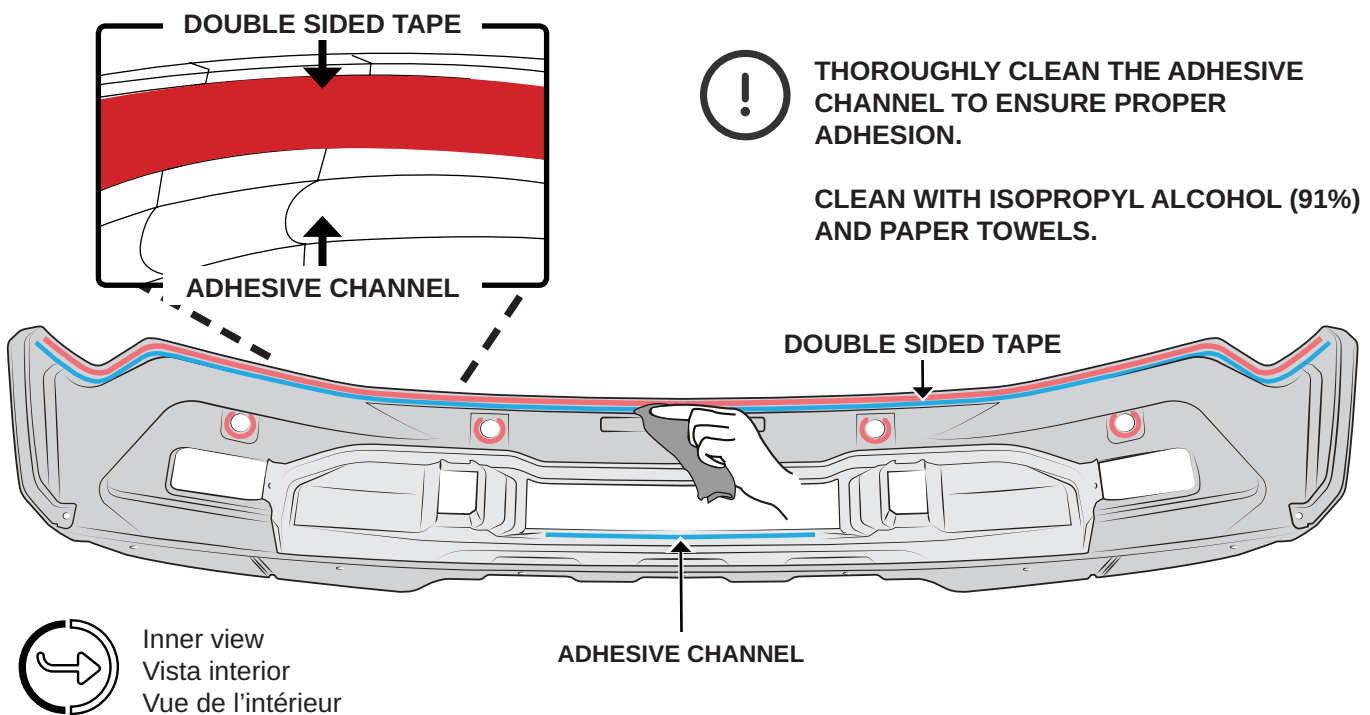
FRANÇAIS

Appliquez le promoteur d'adhérence.

Appliquez sur toutes les zones où le ruban adhésif double face entrera en contact.

8

CLEAN ADHESIVE CHANNEL



THOROUGHLY CLEAN THE ADHESIVE CHANNEL TO ENSURE PROPER ADHESION.

CLEAN WITH ISOPROPYL ALCOHOL (91%) AND PAPER TOWELS.



Inner view
Vista interior
Vue de l'intérieur

ESPAÑOL

Limpie en canal adhesivo.

Limpie a fondo el canal del adhesivo para asegurar una adhesión adecuada.

Limpie con alcohol isopropílico (91%) y toallas de papel.

FRANÇAIS

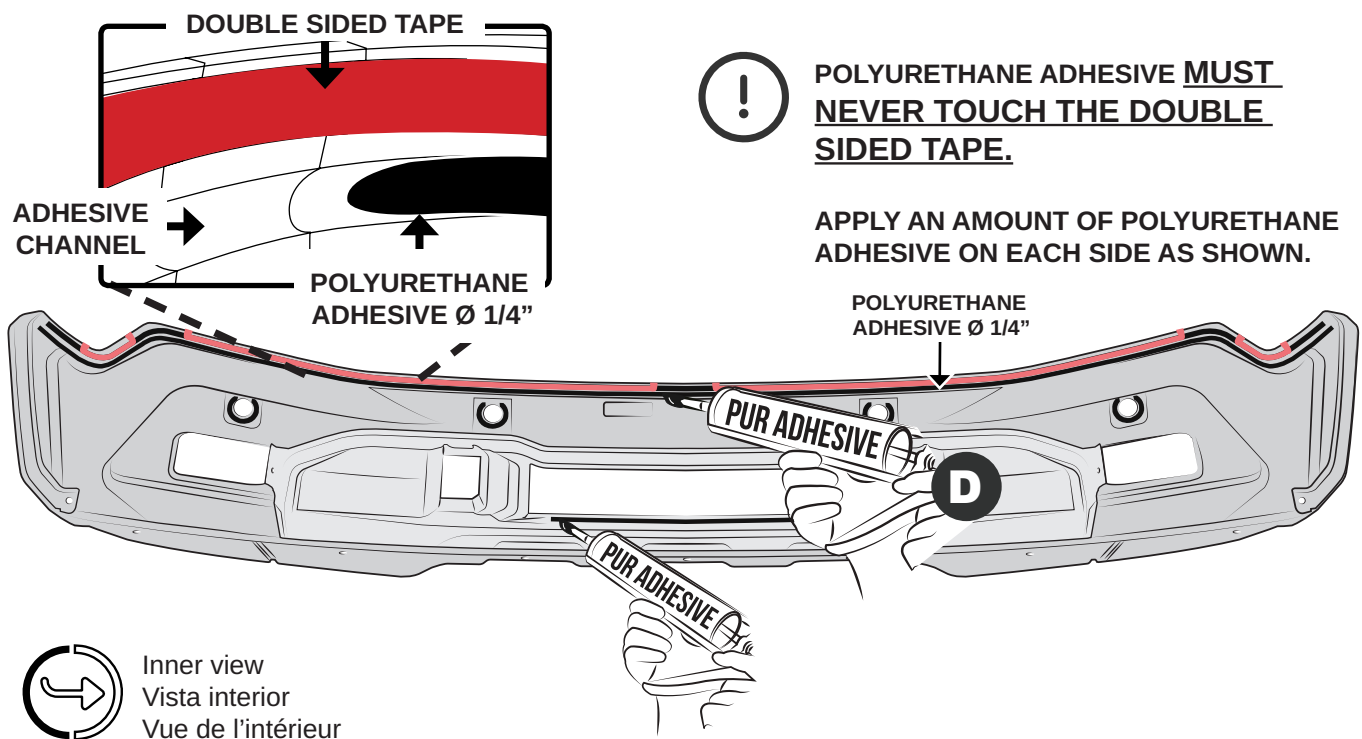
Nettoyez la fende d'application.

Nettoyez soigneusement la fente d'application pour assurer une bonne adhérence.

Nettoyez avec de l'alcool isopropylique (91%) et essuie-tout bleu.

FRONT BUMPER GUARD (PRO, SLE, ELEVATION, SLT, AT4, DENALI, DENALI ULTIMATE) INSTALLATION MANUAL / MANUAL DE INSTALACIÓN / GUIDE D'INSTALLATION

9 APPLY POLYURETHANE ADHESIVE



POLYURETHANE ADHESIVE **MUST NEVER TOUCH THE DOUBLE SIDED TAPE.**

APPLY AN AMOUNT OF POLYURETHANE ADHESIVE ON EACH SIDE AS SHOWN.



Inner view
Vista interior
Vue de l'intérieur

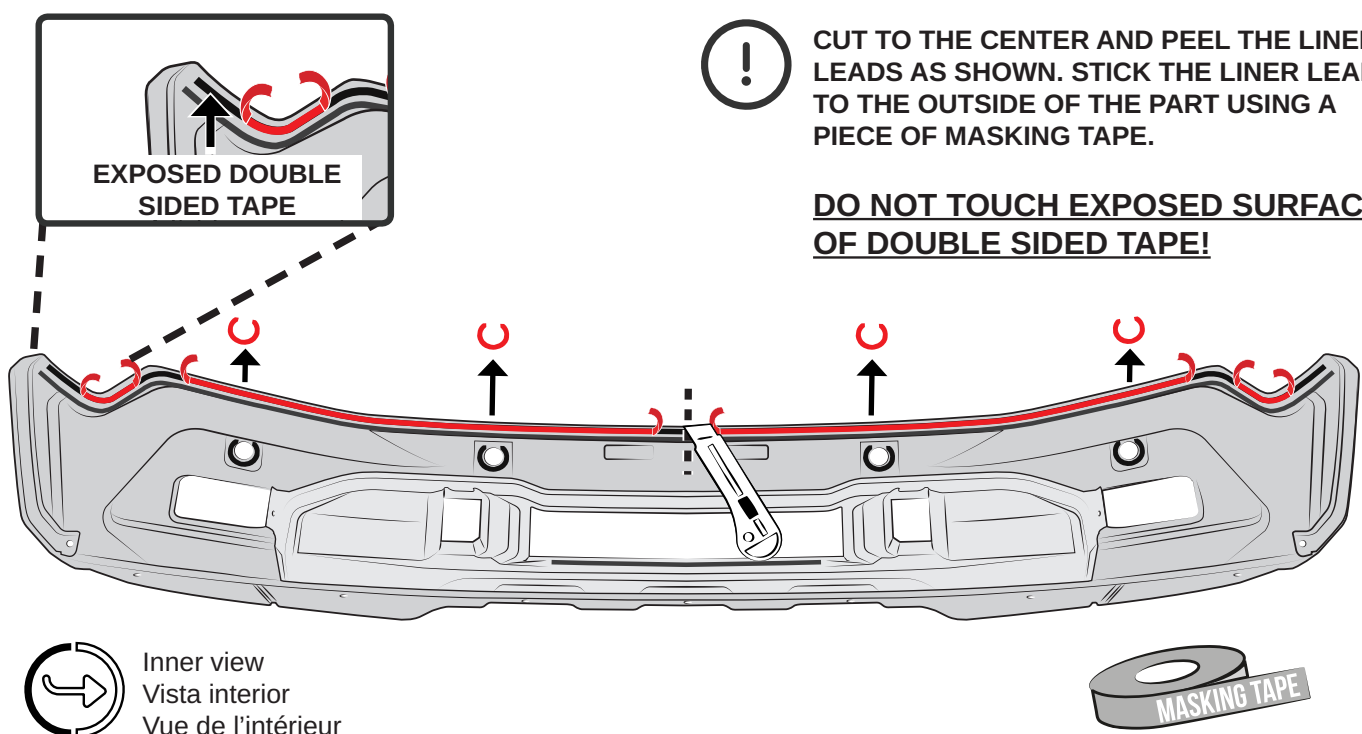
ESPAÑOL

Aplique adhesivo de poliuretano.
El adhesivo de poliuretano **nunca debe tocar la cinta doble cara.**
Aplique un monto de adhesivo de poliuretano en cada lado como se muestra.

FRANÇAIS

Appliquez du scellant polyuréthane.
Le scellant polyuréthane **ne doit jamais toucher le ruban adhésif.**
Appliquez une quantité de colle polyuréthane de chaque côté, comme indiqué.

10 PEEL THE LINER LEADS



CUT TO THE CENTER AND PEEL THE LINER LEADS AS SHOWN. STICK THE LINER LEAD TO THE OUTSIDE OF THE PART USING A PIECE OF MASKING TAPE.

DO NOT TOUCH EXPOSED SURFACE OF DOUBLE SIDED TAPE!



Inner view
Vista interior
Vue de l'intérieur



ESPAÑOL

Despegue las puntas del liner. Corte al centro y despegue las puntas del liner como se indica. Pegue el liner al exterior de la pieza con un trozo de cinta adhesiva.

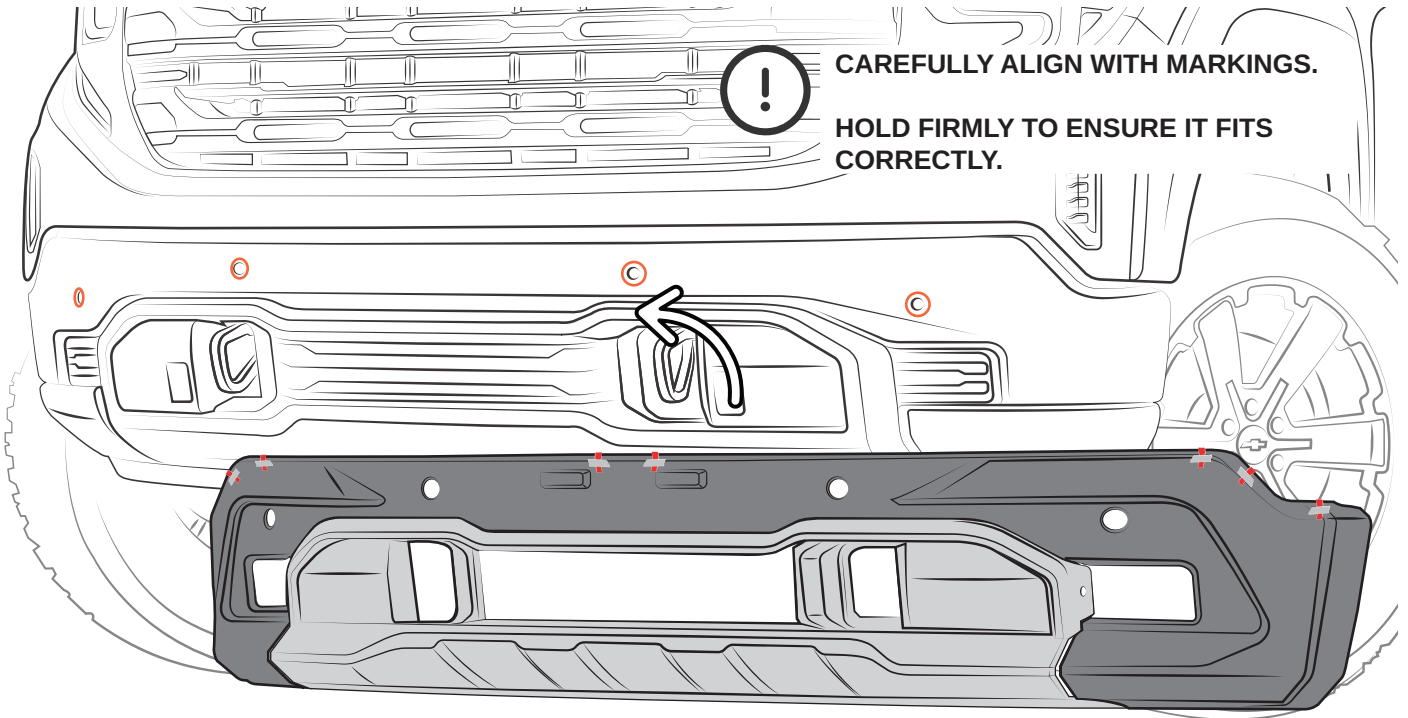
¡NO TOQUE LA SUPERFICIE EXPUESTA DE LA CINTA DOBLE CARA!

FRANÇAIS

Décollez les pointes de la doublure. Coupez au centre et décollez les fils du liner comme indiqué. Collez les fils de la doublure à l'extérieur de la pièce à l'aide d'un morceau de ruban adhésif.

NE TOUCHEZ PAS LA SURFACE EXPOSÉE DU RUBAN ADHÉSIF DOUBLE FACE!

11 PLACE THE PART / COLOQUE LA PIEZA / PLACEZ LA PIÈCE



CAREFULLY ALIGN WITH MARKINGS.

HOLD FIRMLY TO ENSURE IT FITS CORRECTLY.

8

ESPAÑOL

Alinee cuidadosamente con las marcas.

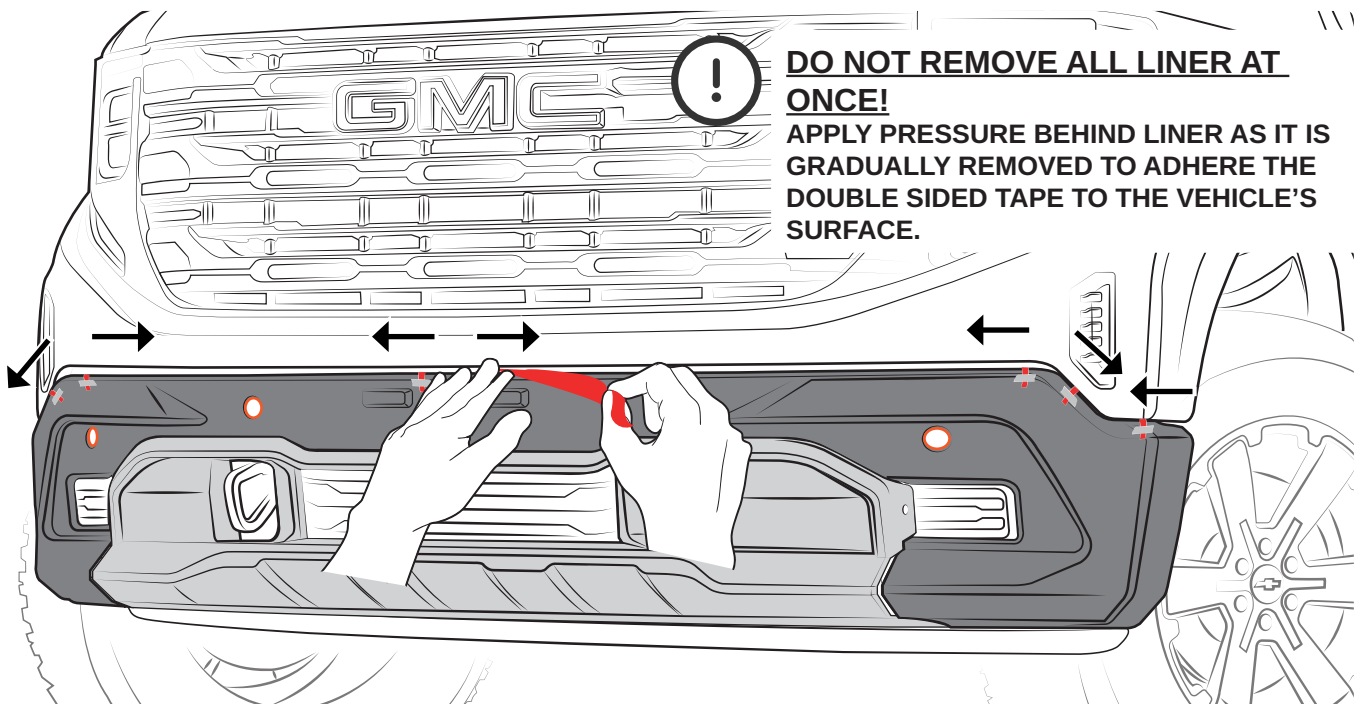
Sostenga firmemente para asegurar el ensamble correcto.

FRANÇAIS

Soigneusement alignez avec les marques.

Tenez fermement pour assurer qu'elle est correctement ajustée.

12 REMOVE THE LINER / RETIRE EL LINER / TIREZ LA DOUBLURE



DO NOT REMOVE ALL LINER AT ONCE!

APPLY PRESSURE BEHIND LINER AS IT IS GRADUALLY REMOVED TO ADHERE THE DOUBLE SIDED TAPE TO THE VEHICLE'S SURFACE.

ESPAÑOL

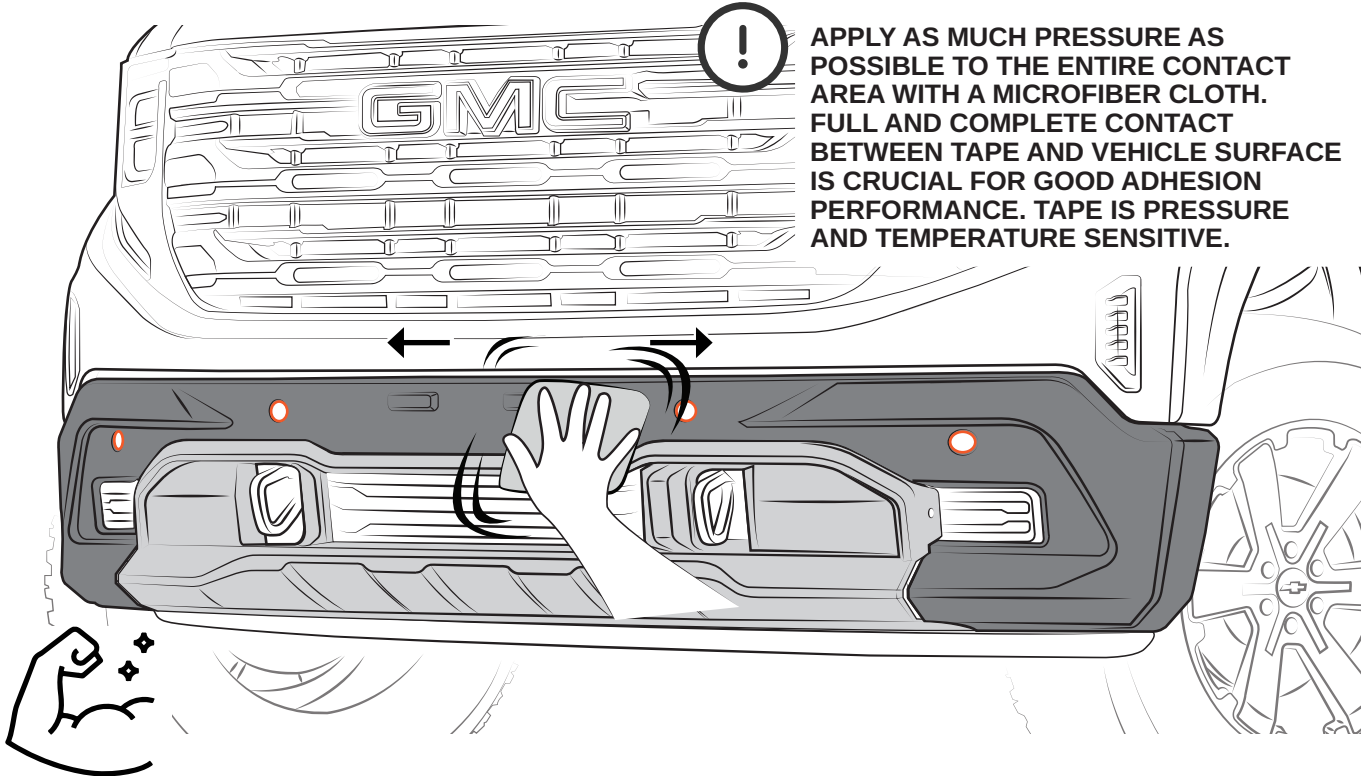
¡NO RETIRE TODO EL LINER DE UNA SOLA VEZ!
 Aplique una ligera presión conforme va retirando el liner para asegurar el contacto de la cinta doble cara con la superficie del vehículo.

FRANÇAIS

N'ENLEVEZ PAS TOUT LE DOUBLURE EN MAINTENANT!
 Appliquez une légère pression derrière la doublure jusqu'à l'enlever pour coller le ruban adhésif double face à la surface du véhicule.

FRONT BUMPER GUARD (PRO, SLE, ELEVATION, SLT, AT4, DENALI, DENALI ULTIMATE) INSTALLATION MANUAL / MANUAL DE INSTALACIÓN / GUIDE D'INSTALLATION

13 PRESS / PRESIONE / APPUYEZ



ESPAÑOL

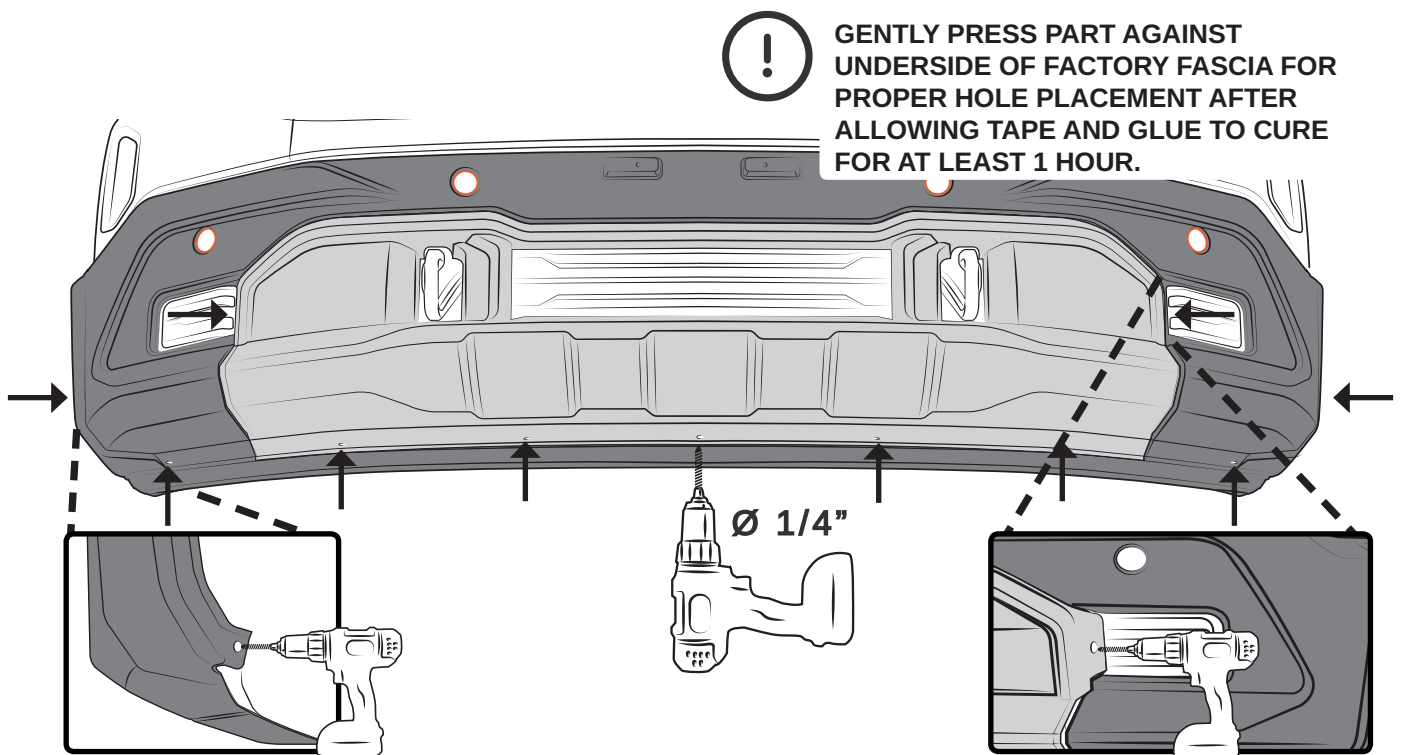
Aplique la mayor presión posible en toda el área de contacto con un trapo de microfibra. Un contacto total y completo entre la cinta y la superficie del vehículo es crucial para el correcto desempeño del adhesivo. La cinta es sensible a la presión y a la temperatura.

FRANÇAIS

Appliquez le plus de pression possible sur toute la zone de contact avec un chiffon en microfibre. Un contact total et complet entre le ruban et la surface du véhicule est crucial pour une bonne performance d'adhérence. Le ruban est sensible à la pression et à la température.

9

14 DRILL / BARRENE / PERCEZ



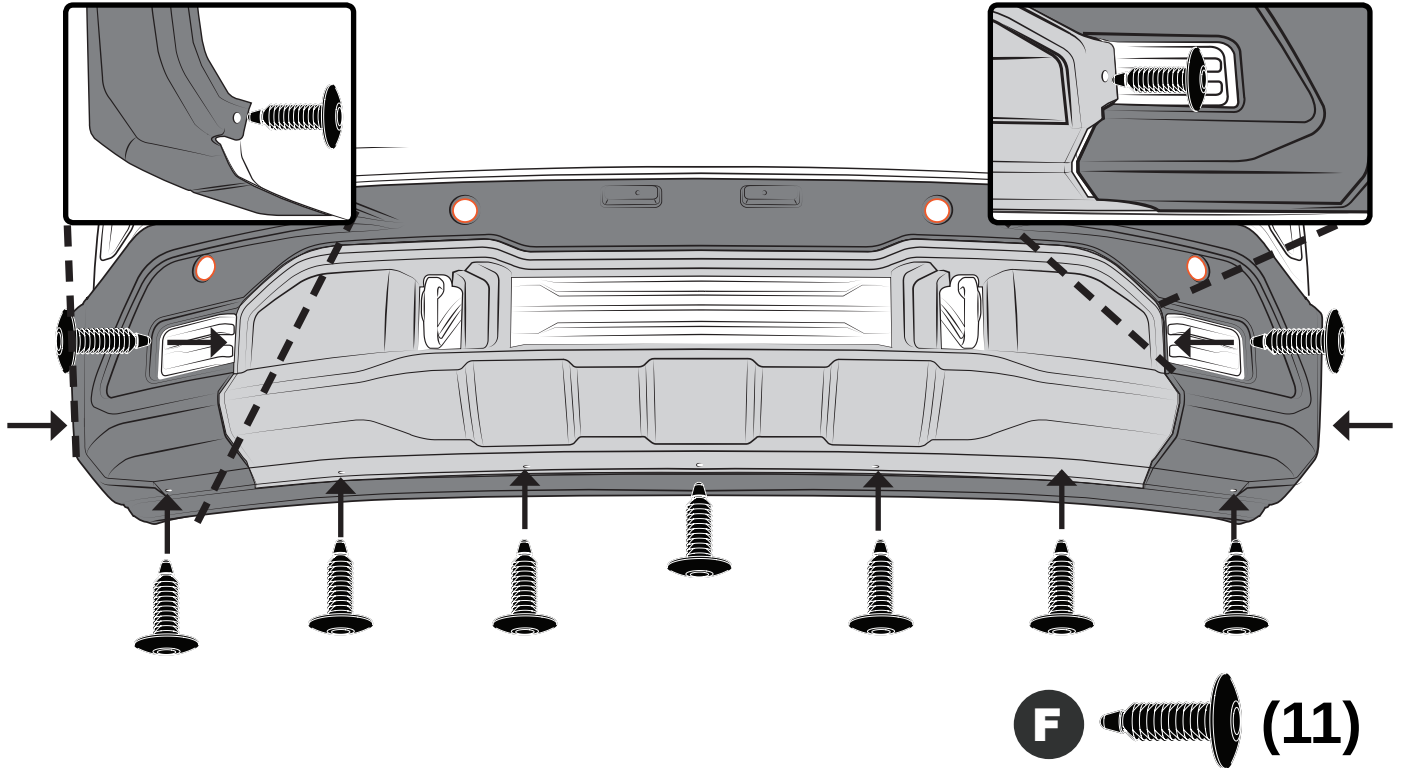
ESPAÑOL

Presione suavemente la pieza contra la parte inferior de la fascia para posicionar los orificios adecuadamente. Deje que la cinta adhesiva y el pegamento se curen durante al menos 1 hora.

FRANÇAIS

Pressez doucement la pièce contre le dessous du véhicule pour bien aligner les trous. Avant de percer, laissez durcir le ruban et la colle pendant au moins 1 heure.

15 PLACE THE PUSH PINS



ESPAÑOL

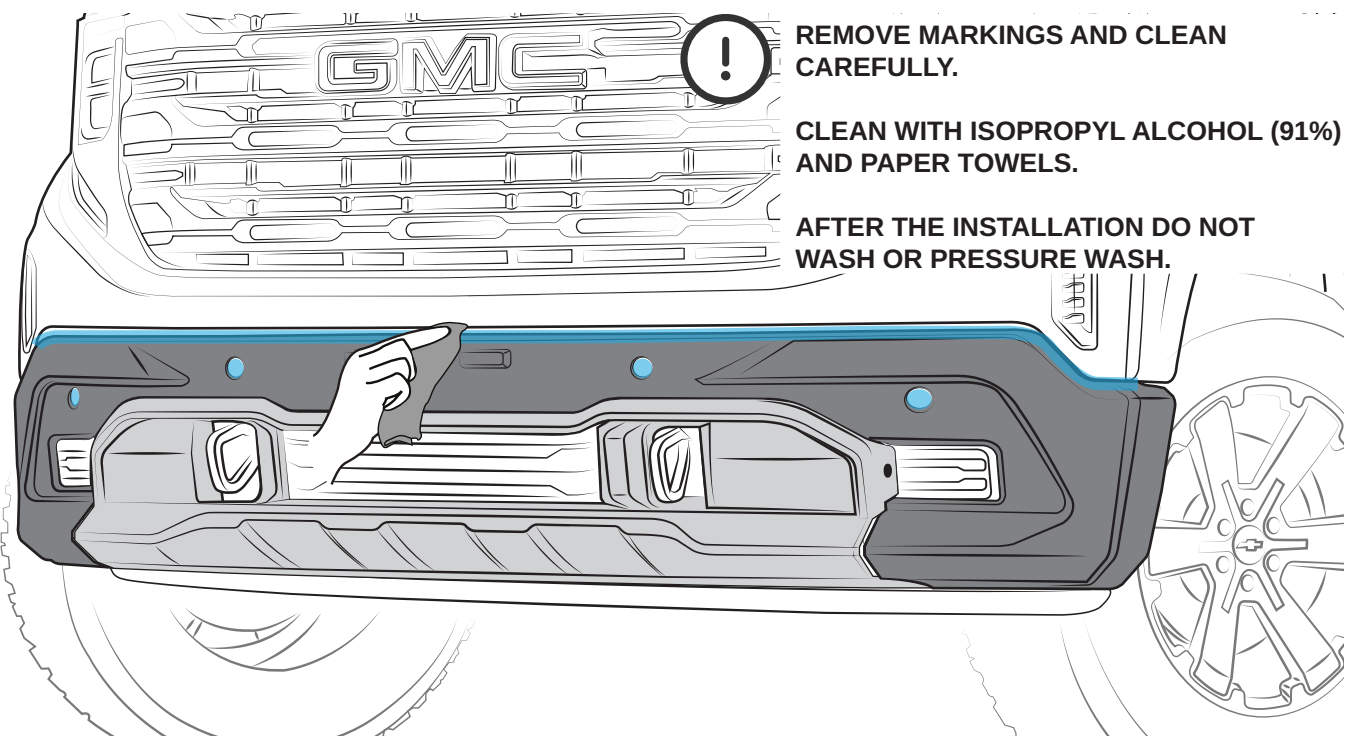
Coloque las grapas.

FRANÇAIS

Placez les agrafes.

10

16 CLEAN / LIMPIE / NETTOYEZ



REMOVE MARKINGS AND CLEAN CAREFULLY.

CLEAN WITH ISOPROPYL ALCOHOL (91%) AND PAPER TOWELS.

AFTER THE INSTALLATION DO NOT WASH OR PRESSURE WASH.

ESPAÑOL

Retire las marcas y limpie cuidadosamente.

Limpie con alcohol isopropílico (91%) y toallas de papel.

Después de instalar no lave el vehículo.

FRANÇAIS

Enlevez les marques et nettoyez soigneusement.

Nettoyez avec de l'alcool isopropylique (91%) et essuie-tout bleu.

Après l'installation, ne pas laver le véhicule.

FRONT BUMPER GUARD

(PRO, SLE, ELEVATION, SLT, AT4, DENALI, DENALI ULTIMATE)
INSTALLATION MANUAL / MANUAL DE INSTALACIÓN / GUIDE D'INSTALLATION



INSTALLED PART
PIEZA INSTALADA
PIÈCES INSTALLÉE

